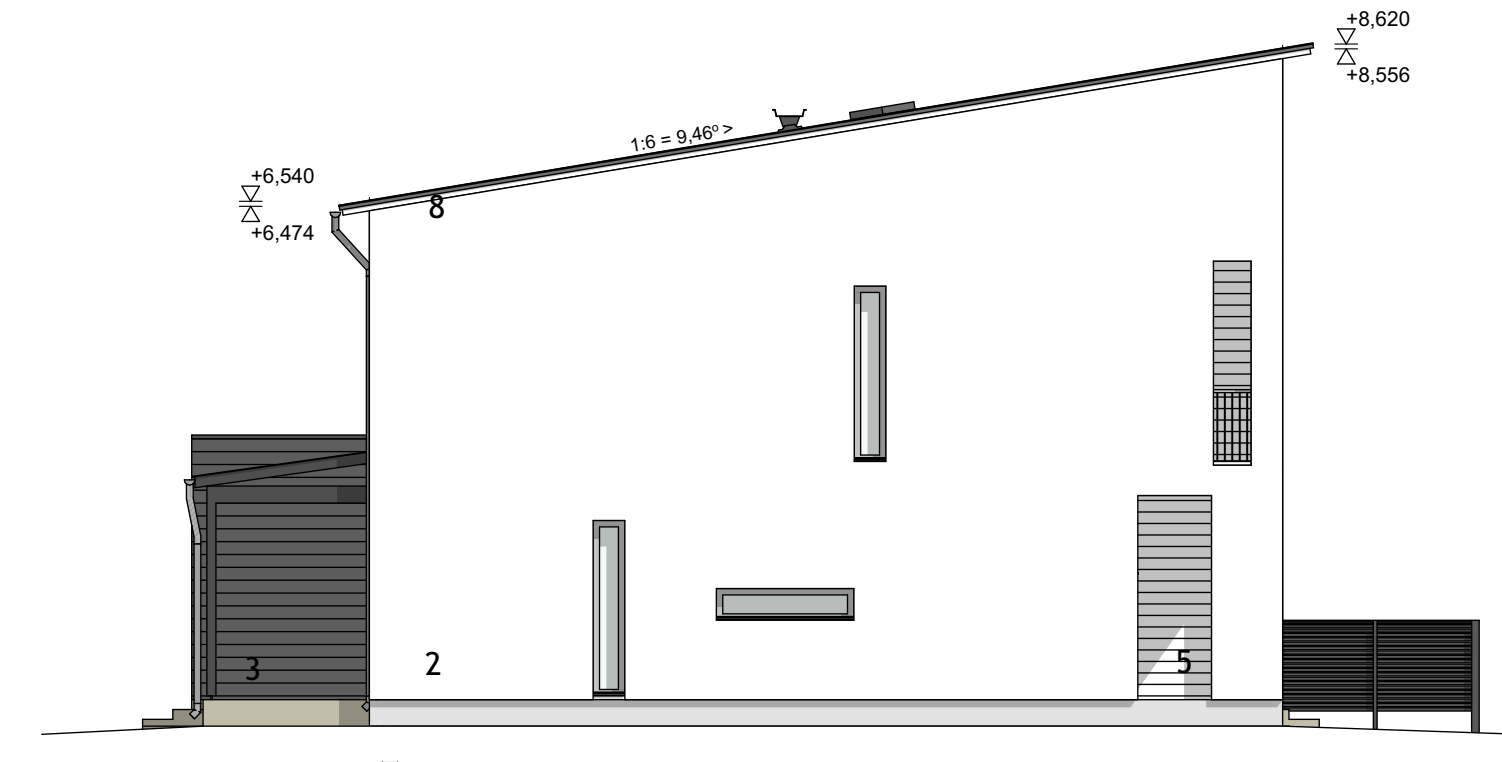




JULKISIVU LÄNTEEN 1:100



JULKISIVU POHJOISEN 1:100

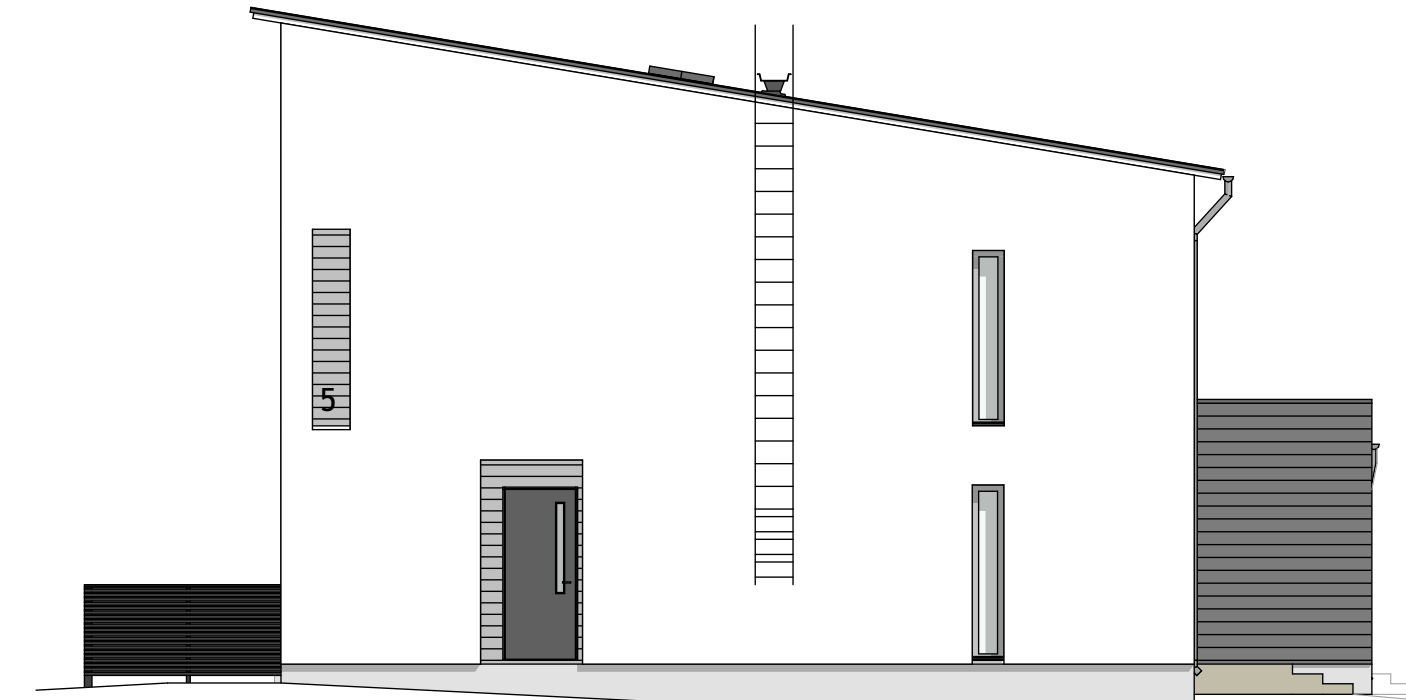
JULKISIVUMATERIAALIT JA -VÄRI

1. KONESAUMATTU PELTI, TUMMANHARMAA RR23
2. RAPPAPUSLEVY/OHUTRAPPAAUS VALKOINEN, TIKKURILAN FACADE 4980
3. VAAKAPANEELI UTW 170x28, HARMAA, TIKKURILAN 613X
4. SÄÄNKESTÄVÄ VANERI, FINFOREST SP 24 mm, PEITTOMAALATTU HARMAA RAL7000
5. VAAKAPANEELI UTW 170x28, VALKOINEN, TIKKURILAN 619X
6. PINNAKAIDE, KUUMASINKITTYY, MAALATTU HARMAA RR22
7. TERÄSBETONI SOKKELI, VAALEAN HARMAA
8. RÄYSTÄSLAUTA 22x120 JA RÄYSTÄÄN ALUSET PEITTO MAALATTU VALKOINEN, TIKKURILAN 619X
9. LASIKATE, TURVALASI
10. VARATIE ASKELMA METALLI, MAALATTU HARMAA RR22
11. PORTAAN PINNAKAIDE, MITOITUS RT 88-10778 MUKAISESTI, KUUMASINKITTYY, MAALATTU HARMAA RR22
12. SEINÄKKEEN VESIPELTI, TUMMAN HARMAA RR23

IKKUNAT JA OVET, HARMAA RR 22, IKKUNAN SIVU- JA VESI PELLIT HARMAA RR22  
 VESIKOURUT JA SYÖKSYT, HARMAA RR 22  
 TALOTIKKAAT, HARMAA RR 22  
 KATTOTURVATUOTTEET, TUMMAN HARMAA RR 23  
 KATON REUNA- JA VESIPELLIT, TUMMAN HARMAA RR23  
 PUU PILARIT JA PALKIT TUMMAN HARMAA, TIKKURILAN 612X  
 ULKO-OVI KASKIPUU TITANIA "PROTEUS"



JULKISIVU ITÄÄN 1:100



JULKISIVU ETELÄÄN 1:100

KORKEUSJÄRJESTELMÄ N2000

0,000 = + 118,75 MERENPINNASTA

Kaupunginosa/kylä Kuokkala	Kortteli/tila 147	Tontti/Rn:o 10	Viranomaisten arkistointimerkintöjä varten
Rakennustoimenpide Uudisrakennus	Rakennuskohteen nimi ja osoite Tanhukaari Jyväskylä Tanhukaari 23B 40520 Jyväskylä		Juoks. nro 7/13 Mittakaavat 1:100
Suunnittelija Jari Haapalahti, Arkkitehti SAFA		Suunnitteluala ja piirustusnumero	
ARKADI ARKKITEHDIT Arkkitehtitoimisto Arkadi Voudintie 4 90400 Oulu p. 0400-681 417		ARK 307	
Päiväys 15.04.2016	Vastuullinen suunnittelija  Petri Ilmarinen, Arkkitehti SAFA		Muutos