

MYyntIESITE



Asunto Oy
Jyväskylä Aarikka

Purokatu 32, 40600 Jyväskylä

Ennakkomarkkinointimateriaali 3/2024. Oikeudet muutoksiin pidätetään.
Esiitteen valokuvat taiteilijan näkemyksiä ja kuvituskuvia.

88 M² OLOHUONE, RUOKAILUTILA





Oma koti Jyväskylän ytimessä

Arkadi Arkkitehtien suunnittelemat tylykkäät ja toimivat rivi- ja paritalot rakentuvat keskeiselle paikalle palveluiden ja kulkuyhteyksien lähelle, omalle tontille.

TARKKAAN MIETITYT ARJEN TARPEET

As Oy Jyväskylän Aarikassa on yhteensä 12 pari- ja rivitaloasuntoa. Asuntojen pohjaratkaisut on suunniteltu selkeiksi ja toimiviksi. Suunnittelussa on huomioitu asumisviihtyvyyden edellyttämät tarpeet. Kaikissa asunnoissa on mm. kodinhoitohuone ja wc:t molemmissa kerroksissa. Asuntojen pihat ovat etelä- ja länsipihoja. Tämä mahdollistaa parhaan valon pitkälle iltaan asti. Valoa ja avaruutta luo myös olohuoneen liukulasioviseinä. Autopaikat ja leikkipaikka ovat suojassa sisäpihan puolella. Rakennusten ilme ja väriyty on suunniteltu olemassa olevaan Mattilan henkeen ja ympäristöön sopivaksi.

Arkkitehdin terveiset

Suunniteltu kohde sijaitsee loistavalla sijainnilla, kauniilla vanhalla 50-luvulla rakennetulla asuinalueella. Suunnittelussa kiinteistöön haettiin 50-luvun puutalo valtaisen asuinalueen lämpöistä ja kodikasta tunnelmaa, modernilla otteella. Kokonaisuudesta muodostettiin kaunista ja toimivaa, sekä tavoiteltiin kestäviä ja ympäristöystävällisiä ratkaisuja.

Kaavan mukaisella rakennusten sijoittelulla asuntojen pihat sijoittuvat etelän suuntaan. Sisäntuloista tehtiin lyhtymäisiä ja kutsuvia, jotka antavat rakennuksille kauniin ja persoonallisen ilmeen.

Oleskelutiloista on luotu avarat ja tilallisesti miellyttävät. Ne ovat väljät ja huonekorkeus on normaalia korkeampi, tilantuntua lisää myös terassille suuntautuvat isot liukulasiovet. Tilavat lasitetut terassit suuntautuvat omille pihoihleen. Asuntojen pohjat ovat toiminnallisesti selkeitä ja tiloja tehokkaasti hyödyntäviä, väljyys on sijoitettu sinne missä se on tarkoituksen mukaisinta.









Huoletonta ja kestäväää

Aarikan asunnot lämpenevät huolettomasti Alvan kaukolämmöllä. Lämpö jaetaan nykyaikaisesti vesikiertoisella lattialämmityksellä mikä helpottaa kalusteiden sijoittelua. Myös sähköautojen lataus on suunniteltu toimimaan mahdollisimman helposti.

Tarjolla olevat laadukkaat materiaalivaihtoehdot on valittu huolellisesti. Tarjolla on useita tyylikkäitä lattia- ja laattavaihtoehtoja, joihin pääset vaikuttamaan rakentamisajan puitteissa.

Asuntoihin tulee laadukas Hahlen kiintokalustus, sekä monipuolinen varustelu. Myös keittiöön pääset vaikuttamaan monella eri tavalla.

Tervetuloa viihtyisään Mattilanpellon kaupunginosaan

Mattilanpelto, toiselta nimeltään Mattila, on Jyväskylän kantakaupungin suuralueeseen kuuluva kaupunginosa, joka on koti reilulle tuhannelle asukkaalle. Kaupunginosa muodostuu Seminaarinmäen, Mattilanpellon ja Mattilanniemen alueista. Mattilan alueen talokanta on omakoti- ja kerrostalovoittoista. Seminaarinmäki on Jyväskylän yliopiston pääkampus, ja samalla alueella sijaitsee myös Jyväskylän uimahalli ja vesiliikuntakeskus AaltoAlvari. Seminaarinmäeltä löytyy myös vanhoja puutaloja. Mattilanniemen alueelta löytyy Jyväskylän yliopiston rakennuksia sekä uimaranta. Mattila on arvostettu ja pidetty asuinalue, ja sen sijainti on aivan Jyväskylän ydinkeskustan kupeessa Keskussairaalan tien eteläpuolella noin 1,5 kilometriä Jyväskylän keskustasta länteen. Mattila on paikka missä halutaan asua.



Katso kohde kartalla



PALVELUT LÄHELLÄ

Jyväskylän keskustassa toimii runsaasti muodin, sisustuksen, vapaa-ajan ja hyvän olon erikoisliikkeitä sekä päivittäistavara-kauppoja ja ravintoloita. Jyväskylän keskustan palvelut ovat myös Mattilalaisten lähettyvillä. Keljon Kauppakeskus sekin on hyvän matkan päässä. Mattilan ympäriltä löytyy useita peruskouluja mm. Kilpisen koulu, Valteri koulu, Kukkulan koulu ja Jyväskylän Kristillinen koulu sekä useita päiväkotia. Seminaarinmäki yliopistorakennuksineen, Hippoksen liikunta- ja hyvinvointikeskittymä ja sairaala Nova ovat myös hyvin lähellä.

HYVÄ KULKUYHTEYDET

Mattila on sijaintinsa puolesta paikka mistä on helppo lähteä ja mihin on helppo tulla. Kävely- ja pyöräilymatkan päässä on koko kaupunki. Linja-autopysäkki löytyy kävelymatkan päästä. Autolla pääsee helposti isolle Rantaväylälle ja sieltä edelleen kaikkiin ilmansuuntiin.

Nykyaikainen taloyhtiö, jossa on otettu huomioon myös ekologisuus ja energiatehokkuus

Tämä kohde on suunniteltu huomioiden ekologisuus, energiatehokkuus ja vastuullisuus. Purokadun rakennukset on suunniteltu ekologisesti puurakenteisina ja rivitalot ovat A-energialuokassa. Asuntokohtainen aurinkopaneelijärjestelmä tuottaa sähköä omaan kulutukseen. Asunnot lämpenevät energiataloudellisesti kaukolämmöllä. Lämmitys jakautuu nykyaikaisesti vesikiertoisella lattialämmityksellä. Asunnoissa on myös tehokas huoneistokohtainen ilmanvaihto lämmöntalteenotolla. Jätteiden asianmukainen käsittely on osa nykyaikaista taloyhtiötä. Tässä yhtiössä on ekologinen syväkeräysjärjestelmä jätteiden käsittelyyn. Sähköautojen latausta ei ole unohdettu. Autopaikoissa on valmiina hidas latausmahdollisuus. Tässä kohteessa käytämme pääasiassa tuotteita ja ratkaisuja, joille on myönnetty EPD-ympäristöseloste. Siksi olemmekin suorittaneet hiilijalan- ja kädenjälkilaskennan.



102 M² OLOHUONE



88 M² KYLPYHUONE, SAUNA





Asunto Oy Jyväskylän Aarikka

Jyväskylän Mattilaan osoitteeseen Purokatu 32 valmistuu uusia rivi- ja paritalokoteja. As Oy Jyväskylän Aarikan rivitalot ovat A-energialuokan koteja.

- 2-tasoisia pari- ja rivitalokoteja
- Asuntoja yhteensä 12
- 3-5 h + kt + s + wc + var + terassi + piha, 60-102,0 m²
- Kaikissa asunnoissa on käyttöullakkovaraus
- 12 autokatospaikkaa, 5 autopaikkaa, 1 vieraspaikka
- Oma tontti
- Asuntojen arvioitu valmistuminen on kevät 2025

Aarikka on rivi- ja paritaloyhtiö, jossa asuntojen huonekorkeuteen on kiinnitetty huomiota. Asuntojen ensimmäisen kerroksen huonekorkeus on tavanomaista korkeampi noin 2720 mm, huonekorkeus luo valoa ja avaruutta. Uuden kodin ihanuuden täydentävät toimivat ja tyylikkää tilaratkaisut.

Kaikilla asunnoilla on tilava asunnon levyinen katettu terassi sekä oleskelupiha, jossa voit nauttia auringonvalosta iltaan asti. Asunnoissa on oma sauna ja lisätyönä on mahdollista tilata suojaisa vilvoitteluparveke.

Asemapiirros

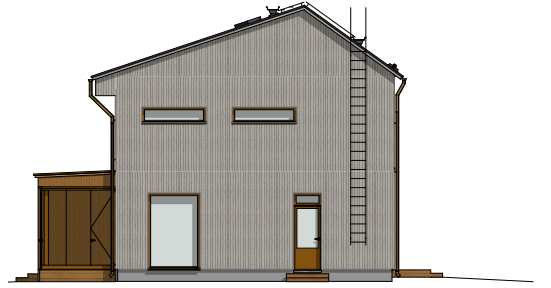
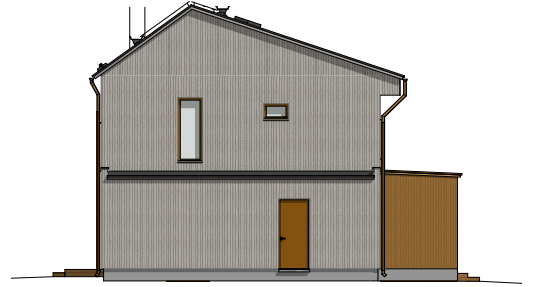
Purokatu 32, 40600 Jyväskylä

Purokatu

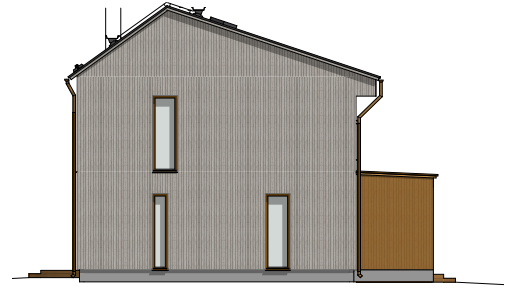


Julkisivu

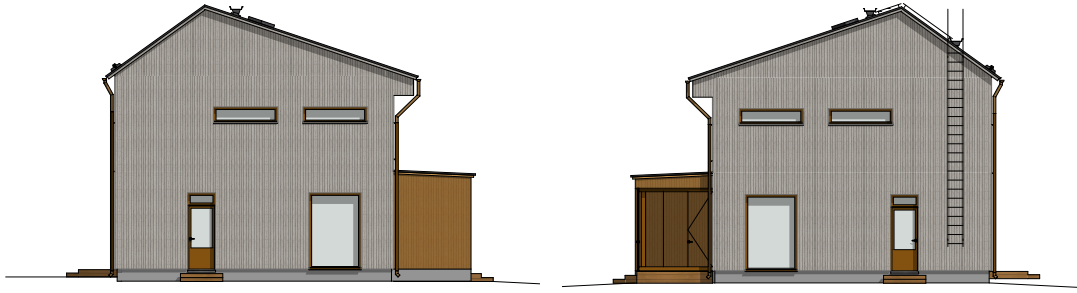
Purokatu 32, 40600 Jyväskylä



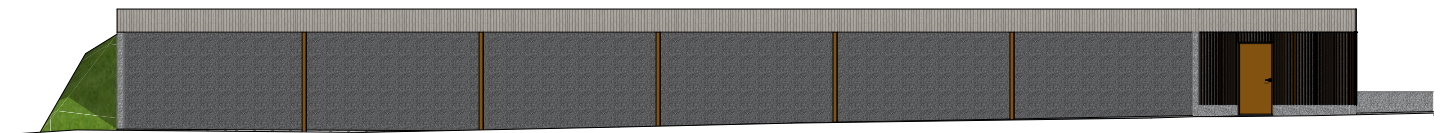
TALO A



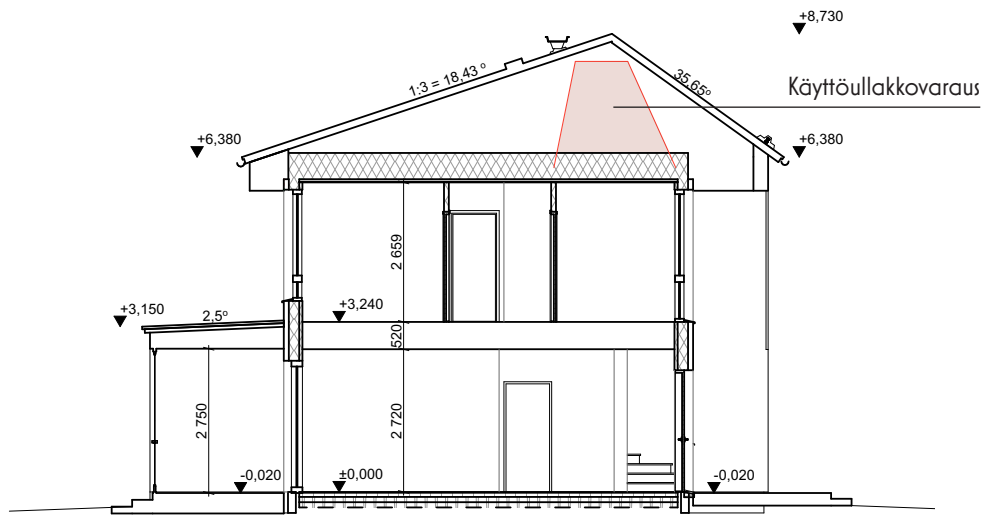
TALO B



TALO C



AUTOKATOS



LEIKKAUSKUVA

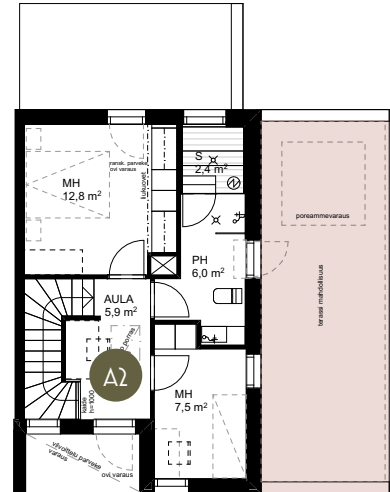
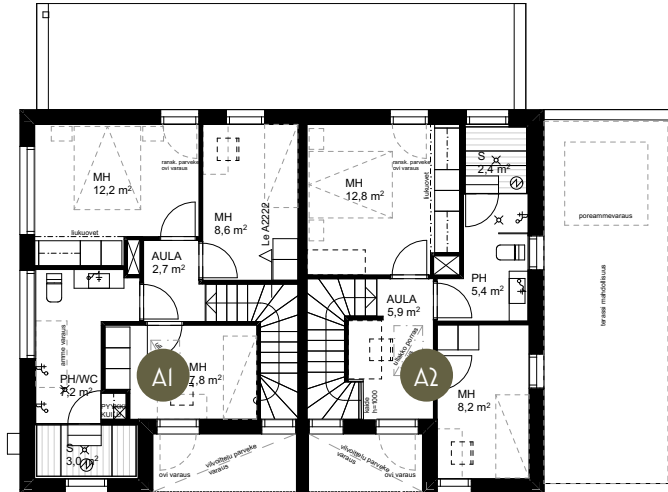


Kerrospohjat

Purokatu 32, 40600 Jyväskylä

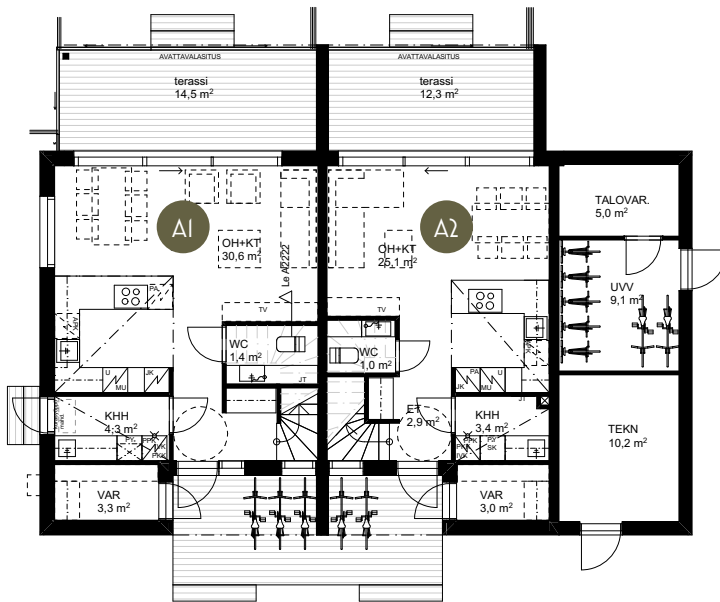
Kerros pohja | Talo A

2. kerros



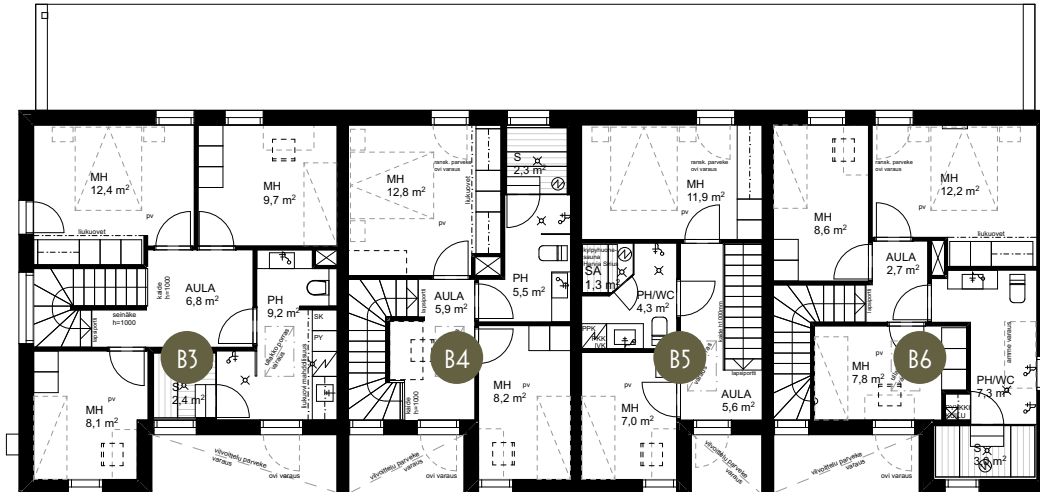
ENNAKKOVARAUKSEN YHTEYDESSÄ ON ASUNTOON A2 MAHDOLLISTA SAADA LISÄHINTAAN MM. TERASSI 2-KERROKSEEN POREAMMEVARAUKSELLE.

1. kerros

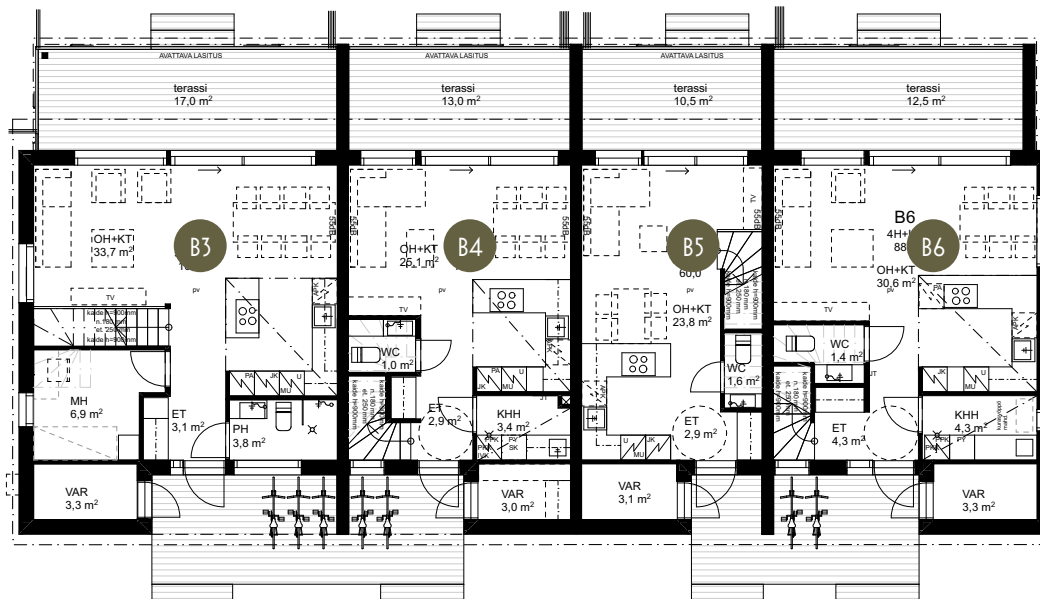


Kerroskohja | Talo B

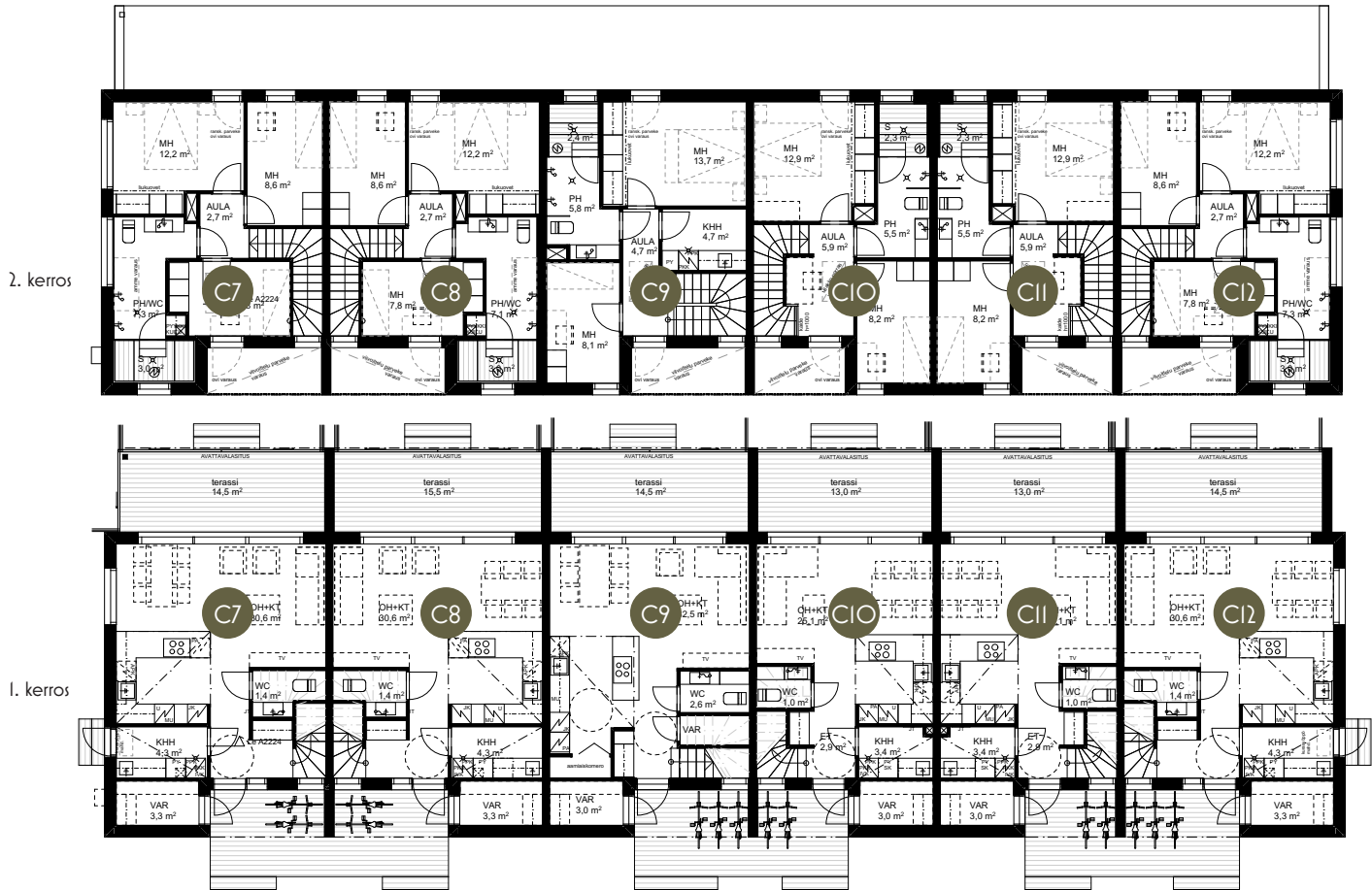
2. kerros



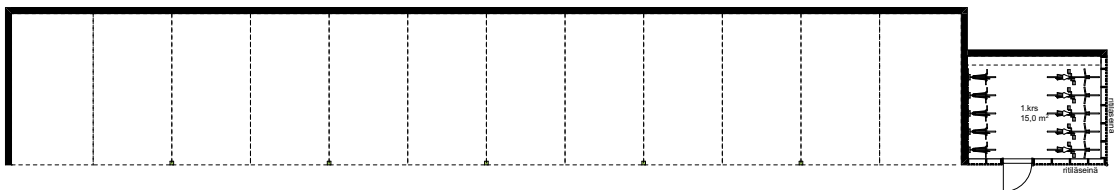
1. kerros



Kerroskohja | Talo C



Kerroskohja | Autokatos



74 M² KEITTIÖ, RUOKAILUTILA



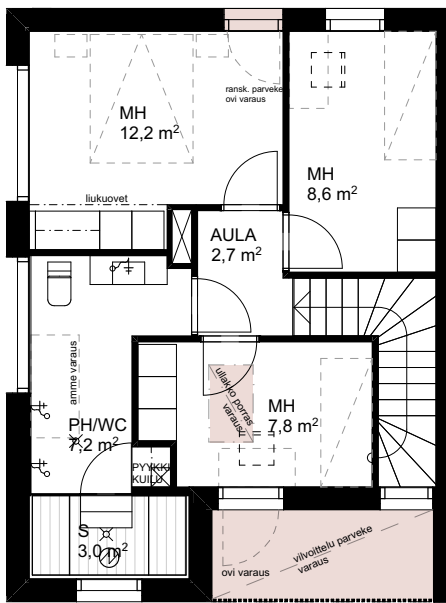


Asuntojen pohjapiirrokset

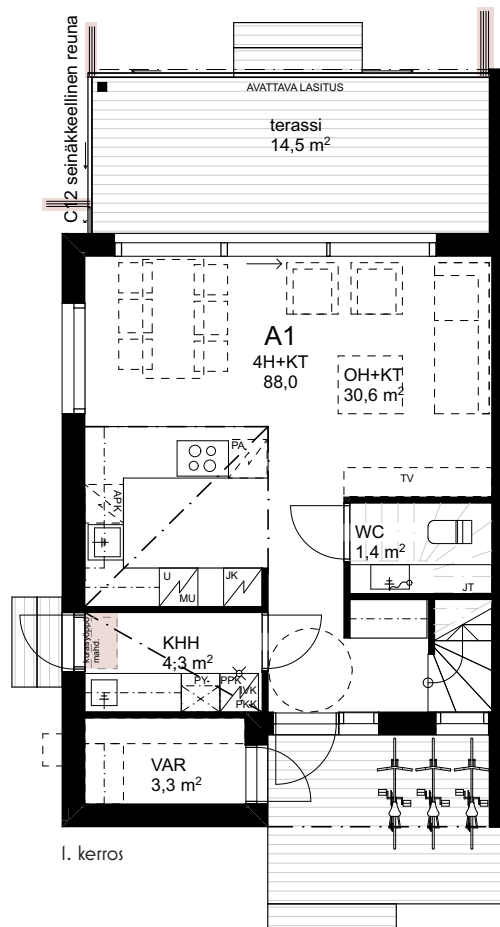
Purokatu 32, 40600 Jyväskylä

A1, C7, B6*, C12*

4H + KT | 88,0 m² | * PEILIKUVA



2. kerros

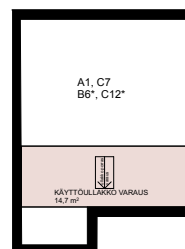


1. kerros

LISÄHINTAAN ENNAKKO- VARAUKSEN YHTEYDESSÄ:

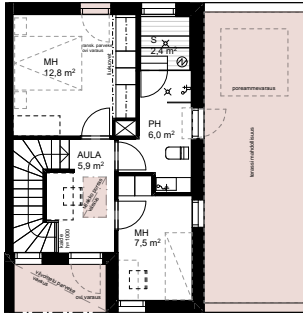
- Ranskalainen parveke makuuhuoneeseen
- Käyttöullakko, 14,7 m²
- Vilvoitteluparveke
- Avattava parvekelasitus
- Kurasyöppö kodinhoitohuoneeseen

LISÄHINNAT SIVULLA 38

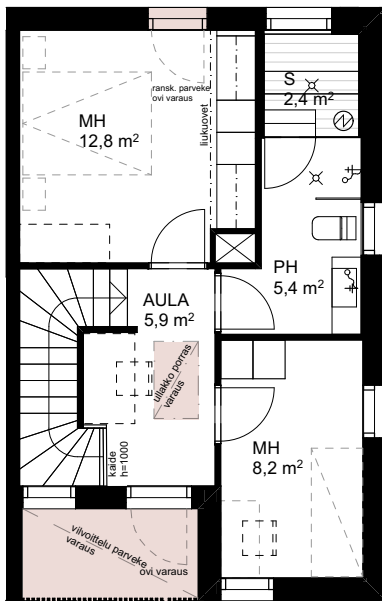


A2

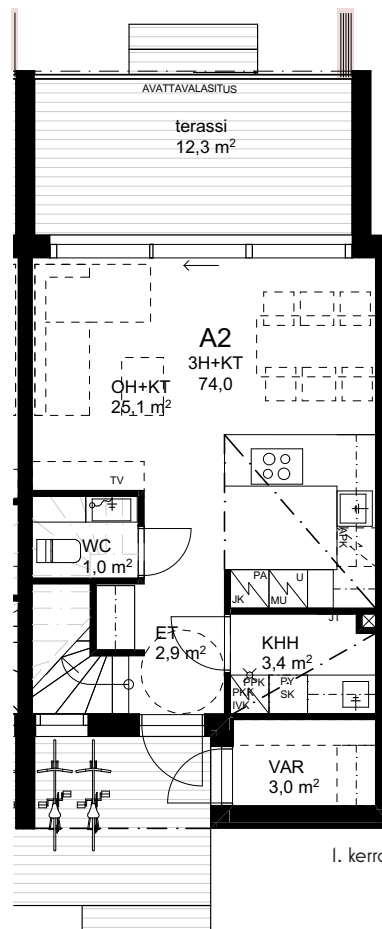
3H + KT | 74,0 m²



2. kerros, variaatio 2



2. kerros

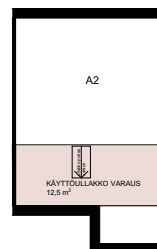


1. kerros

LISÄHINTAAN ENNAKKO-VARAUKSEN YHTEYDESSÄ:

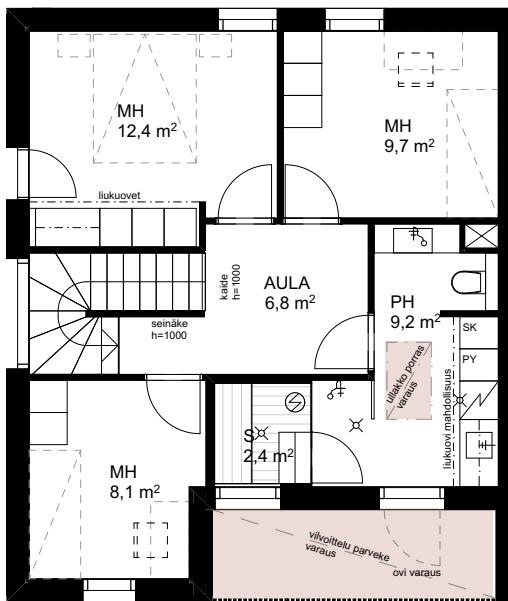
- Ranskalainen parveke makuuhuoneeseen
- Käyttöullakko, 12,5 m²
- Vilvoitteluparveke
- Avattava parvekelasitus
- Terassi 2-kerroksessa, poreammevarauksella

LISÄHINNAT SIVULLA 38

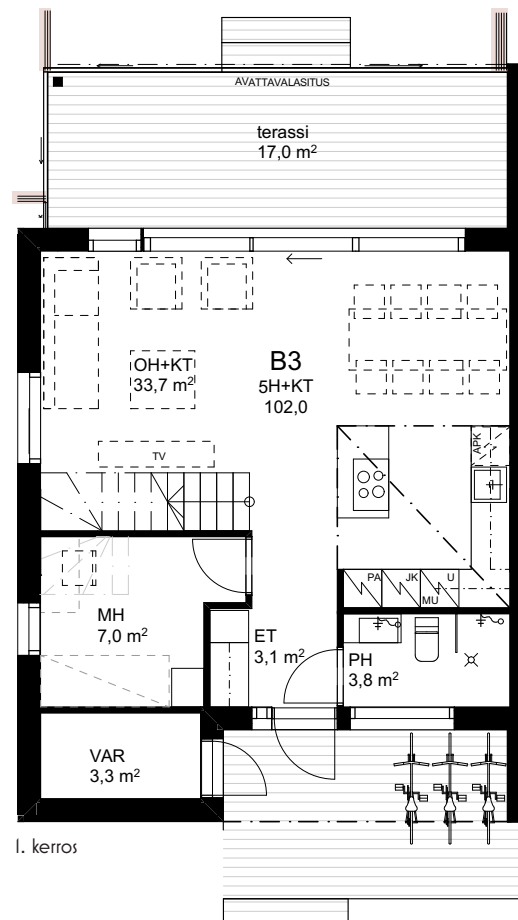


B3

5H + KT | 102,0 m²



2. kerros

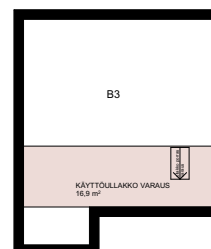


1. kerros

LISÄHINTAAN ENNAKKO-VARAUKSEN YHTEYDESSÄ:

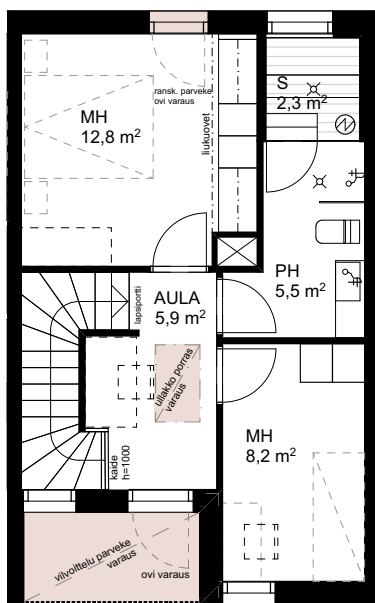
- Käyttöalako, 16,9 m²
- Viivotteluparveke
- Avattava parvekelasitus

LISÄHINNAT SIVULLA 38

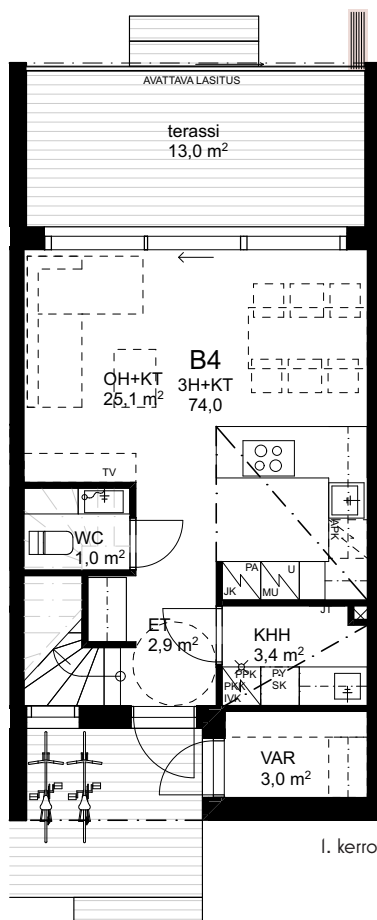


B4, C10, C11*

3H + KT | 74,0 m² | * PEILIKUVA



2. kerros

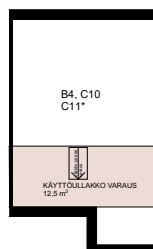


1. kerros

LISÄHINTAAN ENNAKKO- VARAUKSEN YHTEYDESSÄ:

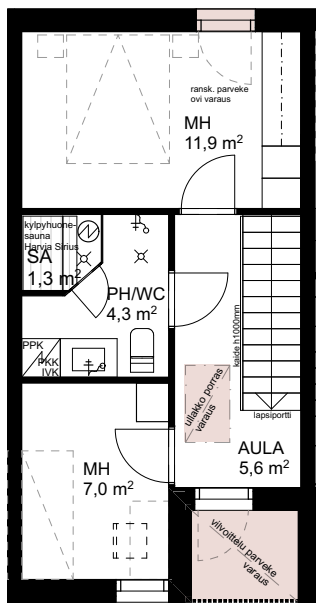
- Ranskalainen parveke makuuhuoneeseen
- Käyttöullakko, 12,5 m²
- Vilvoitteluparveke
- Avattava parvekelasitus

LISÄHINNAT SIVULLA 38

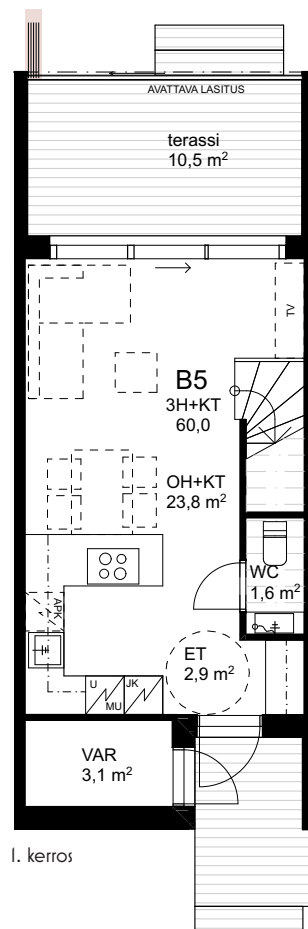


B5

3H + KT | 60 m²



2. kerros

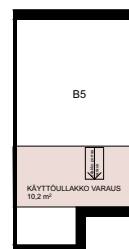


1. kerros

LISÄHINTAAN ENNAKKOVARAUKSEN YHTEYDESSÄ:

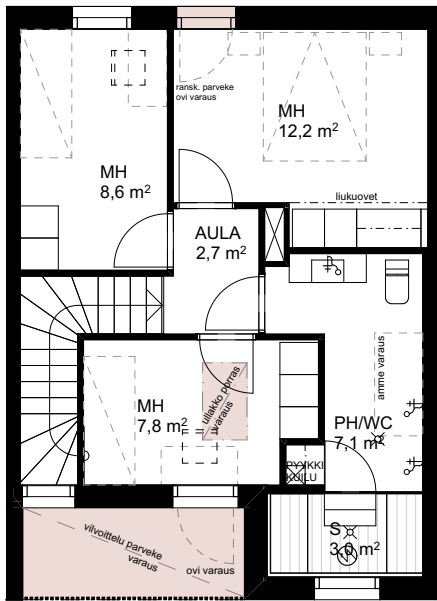
- Ranskalainen parveke makuuhuoneeseen
- Käyttöullakko, 10,2 m²
- Vilvoitteluparveke
- Avattava parvekelasitus

LISÄHINNAT SIVULLA 38

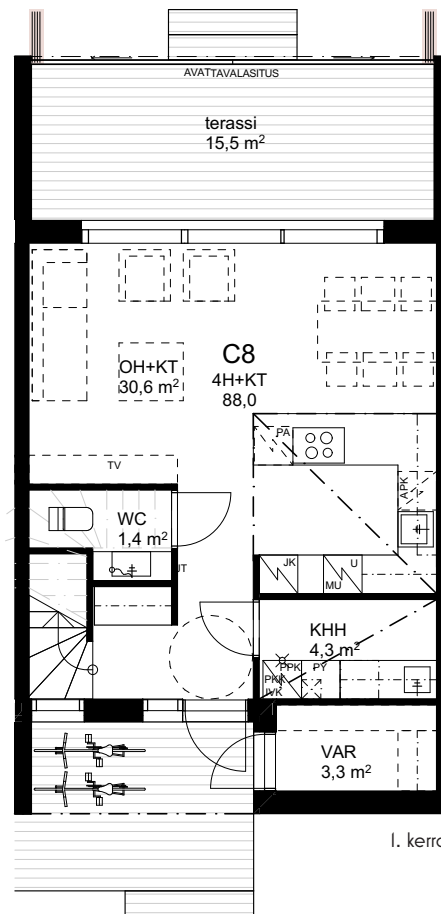


C8

4H + KT | 88,0 m²



2. kerros

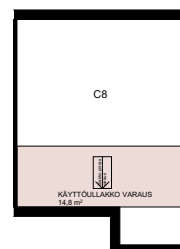


I. kerros

LISÄHINTAAN ENNAKKO-VARAUKSEN YHTEYDESSÄ:

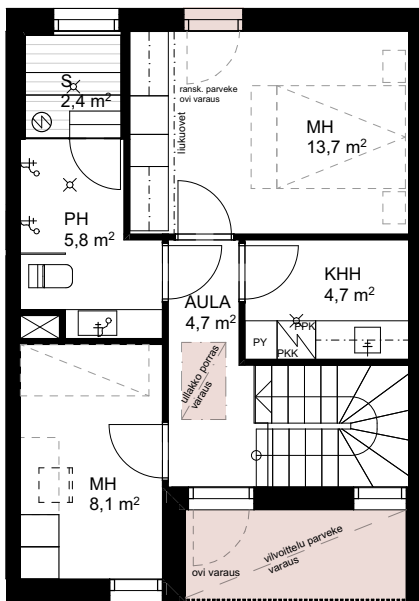
- Ranskalainen parveke makuuhuoneeseen
- Käyttöullakko, 14,8 m²
- Vilvoitteluparveke
- Avattava parvekelasitus

LISÄHINNAT SIVULLA 38

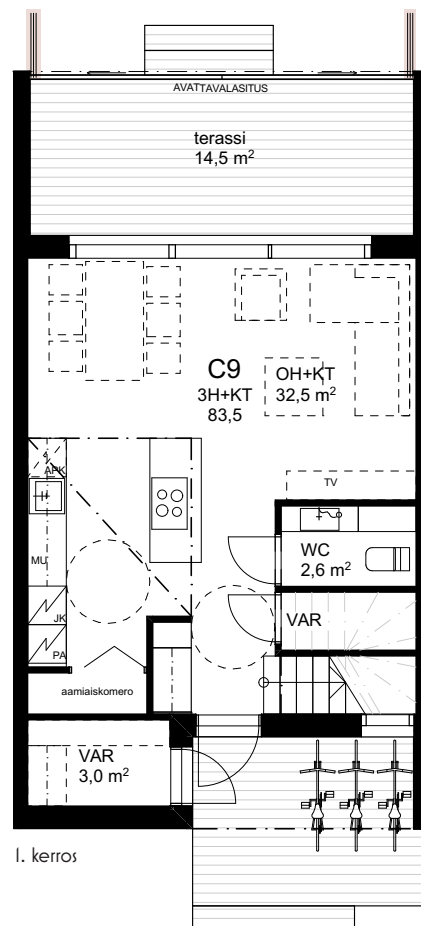


C9

3H + KT | 83,5 m²



2. kerros

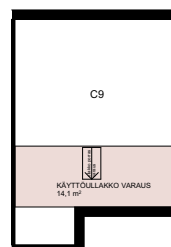


1. kerros

LISÄHINTAAN ENNAKKO-VARAUKSEN YHTEYDESSÄ:

- Ranskalainen parveke makuuhuoneeseen
- Käyttöalako, 14,1 m²
- Vilvoitusparveke
- Avattava parvekelasitus

LISÄHINNAT SIVULLA 38



Rakennus- tapaseloste

Purokatu 32, 40600 Jyväskylä

Asunto Oy Jyväskylän Aarikka

Rakennettava kohde sijaitsee Jyväskylän Mattilanpellolla osoitteessa Purokatu 32, 40600 Jyväskylä.

Yhtiö koostuu yhdestä kaksikerroksisesta paritalosta ja kahdesta kaksikerroksisesta rivitalosta, yhtiössä on yhteensä 12 asuntoa.

KAAVA

Alueella on lainvoimainen asemakaava. Tietoa alueen ja ympäristön kaavoituksesta saa Jyväskylän kaupungilta. Yhtiöllä on yhteiskäytössä Syväkeräys-jätehuolto samassa korttelissa, tontille 15 rakennettavan yhtiön kanssa. Rakentamisen edetessä voidaan As. Oy:lle perustaa lisäksi muita rakentamisen tai viereisten rakennusten kannalta tarpeellisia rasitteita. Yhtiö omistaa tontin.

PIHA-ALUE JA AUTOPAIKAT

Tontilla on 5 autopaikkaa, 12 autokatospaikkaa ja 1 vieraspaikka. Autopaikat myydään erillisinä osakkeina. Kaikilla autopaikoilla on asennettuna hidas sähköauton latausmahdollisuus. Todellinen latausnopeus saattaa vaihdella latauspisteiden kuormanhallinnan mukaan.

Ajotiet, pysäköintipaikat, nurmialueet ja istutukset toteutetaan asemapiirroksen ja vihertyösuunnitelman mukaisesti.

VARASTO- JA YHTEISTILAT

Yhtiön välittömään hallintaan jääviä tiloja ovat jätehuoltoalue, piharakennuksessa sijaitseva kylmä ulkoiluvälinevarasto, sekä A-talon yhteydessä sijaitseva tekninen tila, talovarasto ja lämmin ulkoiluvälinevarasto. Yhtiön leikkialue sijaitsee C-talon päädyssä. Jokaisen asunnon yhteydessä sijaitsee lämmin varasto.

RAKENTEET JA VARUSTEET

PERUSTUKSET JA RUNKO

Talojen perustukset ovat teräsbetonia, perustukset toteutetaan maanvaraisena. Talojen rungot ovat puurakenteisia. Runko valmistetaan suurelementeistä. Perustukset ja runko toteutetaan rakennesuunnitelmien mukaisesti.

ALA- JA VÄLIPOHJAT

Alapohja toteutetaan maanvaraisena teräsbetonilla. Välipohjat ovat puurakenteisia. Ala- ja välipohjat toteutetaan rakennesuunnitelmien mukaan.

YLÄPOHJA JA VESIKATTO

Yläpohja on toteutettu puuristikoilla. Vesikatteena on pelti, pellin väri on arkkitehtisuunnitelmien mukaan. Terasien ja varastojen vesikatteena on bitumihuopa.

VÄLISEINÄT

Huoneistojen väliset seinät ovat puurunkoisia kipsilevyseiniä.

Asuntojen sisäpuoliset seinät ovat puu- tai teräsrankaisia kipsilevyseiniä. Pesuhuoneiden seinät vesieristetään ja laatoitetaan.

JULKISIVUT

Julkisivut ovat puuverhoiltuja.

IKKUNAT JA OVET

Huoneistojen ikkunat ovat kolminkertaisilla lasilla olevia kiinteitä tai sisään aukeavia maalattuja (MSE/MEK) tyyppisiä puualumiini-ikkunoita. Karmin sisäpinnat ovat valkoiseksi maalattuja ja ulkopuolteen väri on ARK-suunnitelmien mukainen. Ikkunoissa on sälekaihtimet. Olohuoneessa on terassille aukeava liukulasiseinä. Huoneistojen ulko-ovet ovat ulosaukeavia tehdasvalmisteisia vakio-ovia. Huoneistojen väliovet ovat tehdasvalmisteisia valkoisia laakaovia. Saunojen ovet ovat lasia.

ULKOTERASSIT JA OMA PIHA

Terassit ovat puurakenteisia. Asunnon piha-alue on rajattu pensaille ja/tai lauta-aidoin.

LUKITUS

Huoneistoissa on oma erillinen lukitusjärjestelmä, huoneistokohtaisilla avaimilla.

TALOTEKNIikka

Talot liitetään sähkö-, vesi- ja viemärijärjestelmiin. Veden ja sähkönkulutus mitataan etäluettavilla huoneistokohtaisilla mittareilla.

Lämmön lähteenä on kaukolämpö. Huoneistoissa on vesikiertoinen lattialämmitys.

Huoneistoissa on koneellinen lämmöntalteenotolla varustettu ilmanvaihto.

Asuntokohtainen 4 kW aurinkopaneelijärjestelmä.

SÄHKÖTYÖT JA ANTENNIPISTEET

Sähköasennukset käsittävät tavanomaisen määrän sähkörasioita. Huoneistoissa on kaapeli-TV- ja laajakaista- tietoliikenneliittymävalmius sähkösuunnitelmien mukaisesti.

ASUNTOJEN PINTAKÄSITTELYT, KALUSTEET JA VARUSTEET

LATTIAT

Lattiapäällysteenä on puupohjainen lattiamateriaali. Eteistilan, kylpyhuoneen, kodinhoitohuoneen, saunan ja erillis-wc:n lattiat ovat laatoitettuja.

SISÄSEINÄT

Asuntojen huoneiden kipsilevyseinät tasoitetaan ja maalataan valitun sisutuskonseptin mukaisella sävyllä. Pesuhuoneiden seinät vesieristetään ja laatoitetaan, saunan seinät paneloidaan. Erillis-wc-tiloissa pesuallas seinä laatoitetaan ja muut seinät tasoitetaan ja maalataan. Keittiön välitilassa on välitilalevy materiaaliesitteen mukaisesti.

SISÄKATOT

Sisäkatot ovat roiskemaalattuja kipsikattoja. Pesuhuoneen ja saunan katot ovat puupaneloituja.

KALUSTEET JA VARUSTEET

Keittiökaluusteet ja vaatekomerot sekä kodinhoitohuoneen kalusteet ovat tehdasvalmisteisia vakiokalusteita. Kalusteiden ovet ovat MDF- tai melamiiniovina. Työtasot ovat laminaattipintaisia. Keittiön pesualtaat ovat terästä tai komposiittia materiaaliesitteen mukaisesti. Kylpyhuoneen pesualtaat ovat keraamisia. Kalustus toteutetaan erillisen kalustesuunnitelman mukaisesti. Makuuhuoneiden ja eteisen kaapit ovat varustettu vaatehangoilla ja hyllyin. Eteisessä, wc:ssä ja pesuhuoneessa on kiinteät LED-valaisimet. Keittiön välitilassa on LED-valolista. Saunassa on lauteen takana LED-valolista ja erillisohjauksella varustettu sähkökiuas. Neliöissä on pyykkikoulu 2 kerroksen pesuhuoneesta 1 kerrokseen kodinhoitohuoneen pyykkikaappiin.

KODINKONEET

Asunnoissa on induktioliesi integroidulla liesituulettimella, uuni, jääkaappi-pakastin, astianpesukone sekä mikroaaltouuni.

SISÄPORTAAT

Sisäportaiden askelmat ovat valkoiseksi maalattua lehtipuuta, reisilankut valkoista mäntyä, käsijohteet valkoiseksi maalattua mäntyä tai lakattua lehtipuuta. Kaiteet valkoisia puupinnakaiteita.

MUUTOS- JA LISÄTYÖT

Huoneistoon on valittavissa hintaan sisältyviä sekä lisähintaisia sisältövaihtoehtoja. Lisä- ja muutostyöt sovitaan kirjallisesti asiakkaan ja rakennuttajan kesken rakennuttajan laatiman aikataulun mukaisesti. Lisä- ja muutostöistä pyydetään kirjallisesti tarjous rakennuttajalta. Tarjous tulee hyväksyä kirjallisesti sovitun aikataulun mukaisesti.

LISÄTIETOJA

Tämä rakennustapaseloste perustuu kohteen tilanteeseen 01/2024 ja rakennuttaja varaa oikeuden muuttaa siinä annettuja tietoja.

Asuntokaupan sisältö ja ehdot täsmennetään lopullisissa myyntiasiakirjoissa.

Perspektiivikuvien tarkoitus on havainnollistaa kohteen ulkonäköä. Se ei ole suunnitelma-asiakirja ja saattaa poiketa yksityiskohdiltaan ja väreiltään lopullisesta rakennuksesta.

Asunnoissa saattaa esiintyä vähäisiä alaslaskuja ja koteloiteja, jota ei ole merkitty esittelypiirustuksiin. Kalusteiden liukulasiovien sekä hormien mitoitus tarkistetaan ja niiden mitat saattavat vähäisissä määrin muuttua suunnittelusta.

Piirustuksissa katkoviivoilla esitetyt kalusteet ovat varauksia ja ne eivät sisälly asunnon hintaan. Myyjällä on oikeus vaihtaa kauppanimikkeillä mainittuja tuotteita toisen valmistajan vastaaviin tuotteisiin. Rakennuttaja pidättää oikeuden itsellään perustellusta syystä muuttaa järjestelyitä tai suunnitelmia.

RAKENNUTTAJA JA RAKENTAJA

Rakennuttaja: Aihio Invest Oy
KVR-rakentaja: Castom Oy

MUUTOSTYÖT HINNASTO 1/2024

Käyttöullakko, kylmä lisävarasto, saatavana kaikkiin asuntoihin	5 500 €
Saunan vilvoitteluparveke, saatavana kaikkiin asuntoihin	3 500 €
Ranskalainen parveke makuuhuoneeseen, saatavana osaan asunnoista	1 500 €
Kuras yöppö kodinhoitohuoneeseen, saatavana osaan asunnoista	1 000 €
Iso kattoterassi ulkoporeammevarauksella, saatavana asuntoon A2	14 500 €
Avattava, puitteeton terassilasitus	
Asunnot A1, C7	6 950 €
Asunnot A2, B4, B5, B6, C10, C11	4 600 €
Asunnot C8, C9, C12	5 150 €
Asunto B3	7 650 €

MUISTIINPANOT

Miksi valita Asunto Oy Jyväskylän Aarikka?

1. Sijainti, sijainti, sijainti
2. Oma tontti
3. 1 kerroksen huonekorkeus
4. Kodinhoitohuoneet
5. Integroidut kodinkoneet
6. Liesitasoon integroitu liesituuletin
7. Vesikiertoinen lattialämmitys
8. Asunnon levyinen terassi
9. Liukulasiovi olohuoneesta terassille
10. Aidattu oma piha
11. Rivitalot A-energialuokassa
12. Käytetään EPD-ympäristöselosteen mukaisia tuotteita
13. Hiilijalanjälki CO₂ päästöt laskettu
14. Asuntokohtaiset aurinkopaneelit
15. Lämmin varasto

CASTOM OY



MYyntI JA ESITTELY



OP Koti

| OIO 256 5950

Castom Oy | Päätekuja 1, 40500 Jyväskylä
040 769 6243 | www.castom.fi