

MYyntIESITE



Asunto Oy Jyväskylän Lahjaniitty

Lahjanlenkki 2, 40520 Jyväskylä

Ennakkomarkkinointimateriaali 2/2026. Oikeudet muutoksiin pidätetään.
Esitteen valokuvat taiteilijan näkemyksiä ja kuvituskuvia.

70 M², KEITTIÖ





Oma koti Päijänteeseen rannan tuntumassa

Arkkitehti Jari Haapalahden suunnittelemat tyylikkäät ja toimivat rivi- ja paritalot rakentuvat keskeiselle paikalle palveluiden ja kulkuyhteyksien lähelle.

TARKKAAN MIETITYT ARJEN TARPEET

As Oy Jyväskylän Lahjaniityssä on yhteensä 9 pari- ja rivitaloasuntoa. Asuntojen pohjaratkaisut on suunniteltu selkeiksi ja toimiviksi. Suunnittelussa on huomioitu asumisviihtyvyyden edellyttämät tarpeet. Kaikissa asunnoissa on mm. kodinhoitotila ja wc:t molemmissa kerroksissa. Asuntojen pihat ovat etelä- ja kaakkopihoja. Tämä mahdollistaa valon pitkälle iltaan asti. Valoa ja avaruutta luo myös olohuoneen isot ikkunat. Rakennusten ilme ja väriyty on suunniteltu moderniin henkeen ja ympäristöön sopivaksi.

Jokaisesta asunnosta löytyy oma piha ja tilava terassi. Talojen keskelle muodostuu suojaisia sisäpiha, mistä löytyy mm. leikkipaikka ja yhteiset varastot. Autopaikat ja autokatokset ovat sijoitettu sisäänkäyntien lähetyville.

Arkkitehdin terveiset

Suunnittelu kohde sijaitsee Päijänteen rannan tuntumassa, Samulinniityllä. Vieressä pienvenesatama. Paikka on tunnelmaltaan leppoisa ja kaunis. Asuntojen pihat sijoitettiin etelä/kaakon suuntaan. Kokonaisuuteen ja asuntoihin on luotu kodikkuutta ja lämpöä, kaunista ja toimivaa.

Asuntoyhtiön kolme taloa ovat väriltään erilaisia, tuoden oman kodin tunnistettavuutta ja elävää ilmettä pihapiiriin. Takapihan terasseille on lisätty yksityisyyttä selkeillä terassien välisillä seinillä. Asuntojen oleskelutilat ovat normaalia korkeampia. Pohjat suunniteltiin toimiviksi ja selkeiksi, lisättyinä joillakin tarkoin harkituilla perustuotantoa paremmilla ratkaisuilla. Asuntoihin on valittavissa lisäksi toiminnallisia vaihtoehtoja tai laajennuksia.



JARI HAAPALAHTI
ARKKITEHTI SAFA





Ekologinen ja energia- tehokas taloyhtiö

Tämä kohde on suunniteltu huomioiden ekologisuus, energiatehokkuus ja vastuullisuus. Lahjaniityn rakennukset on suunniteltu ekologisesti puurakenteisina ja energiatehokkaina. Asuntokohtainen aurinkopaneelijärjestelmä tuottaa sähköä omaan kulutukseen. Asunnot lämpenevät energiataloudellisesti kaukolämmöllä. Lämmitys jakautuu nykyaikaisesti vesikiertoisella lattialämmityksellä. Asunnoissa on myös tehokas huoneistokohtainen ilmanvaihto lämmöntalteenotolla. Jätteiden asianmukainen käsittely on osa nykyaikaista taloyhtiötä. Tässä yhtiössä on ekologinen syväkeräysjärjestelmä jätteiden käsittelyyn. Sähköautojen latausta ei ole unohdettu. Autopaikoissa on valmiina hidas latausmahdollisuus. Tässä kohteessa käytämme pääasiassa tuotteita ja ratkaisuja, joille on myönnetty EPD-ympäristöseloste. Siksi olemmekin suorittaneet hiilijalan- ja kädenjälkilaskennan.



HAVAINNEKUVIA, TAITTEILIJAN NÄKEMYS





Kodit elämän eri vaiheisiin

Lahjaniityn -asunnoista löydät monipuoliset 3–5 huoneen kodit, joissa tilaa on juuri niin paljon kuin elämäntilanteesi vaatii. Näissä kodeissa on hyvä elää niin perhe-elämää – tai nauttia rauhasta ja omasta tilasta kahdestaan. Lahjaniitty tarjoaa erinomaisen vaihtoehdon sinulle, joka arvostat omakotitalomaista asumista, mutta haluat rivitalokodin vaivattomuuden.

HUOLETONTA JA KESTÄVÄÄ

Lahjaniityn asunnot lämpenevät huolettomasti Alvan kaukolämmöllä. Lämpö jaetaan nykyaikaisesti vesikiertoisella lattialämmityksellä mikä helpottaa kalusteiden sijoittelua. Myös sähköautojen lataus on suunniteltu toimimaan mahdollisimman helposti.

Tarjolla olevat laadukkaat materiaaliveitohdot on valittu huolellisesti. Tarjolla on useita tyylikkäitä lattia- ja laattavaihtoehtoja, joihin pääset vaikuttamaan rakentamisaajan puitteissa.

Asuntoihin tulee laadukas kiintokalustus, sekä monipuolinen varustelu. Myös keittiöön pääset vaikuttamaan monella eri tavalla.

Kustomoi tarpeidesi mukaan

Voit kustomoida kotisi omien tarpeidesi mukaan – onko sinulle tärkeämpää käytännöllinen kuraeteinen vai lisätila ullakolla tai kenties molemmat. Pääset vaikuttamaan myös kotisi tunnelmaan valitsemalla sinun tyylisi sopivat materiaalit ja sävyt. Sinä päätät, millainen koti palvelee parhaiten juuri sinun elämäsi.

KODIN POHJARATKAISUJA ON MAHDOLLISTA MUOKATA VASTAAMAAN JUURI SINUN TARPEITASI.

3 huoneen asunnoissa voit lisätä 1. kerrokseen arkea helpottavan kuraeteisen WC:n yhteyteen. Ullakko on mahdollista ottaa käyttöön avattavien portaiden avulla lisätilaksi.

4–5 huoneen asunnoissa voit valita, toteutetaanko neljäs huone erillisenä vai yhdistetäänkö se olohuoneeseen, jolloin oleskelutila avartuu. Lisäksi voit päättää, toteutetaanko alakertaan suihku, jolloin kodinhoituhuoneen toiminnot supistuvat ja siirtyvät 2. kerroksen pesuhuoneen yhteyteen. Ullakko on mahdollista ottaa käyttöön avattavien portaiden avulla lisätilaksi.

5 huoneen asunnoissa voit valita 1. kerrokseen suihkun tilalle kuraeteisen. Hyödyntää ullakon joko viihtyisänä lisätilana kiinteillä portaila ja ikkunalla tai käytännöllisenä säilytystilana avattavilla portaila.



85,5 M², OLOHUONE, KEITTIÖ





Luontoa ja rauhaa palveluiden tuntumassa.

Samulinniitylle, Päijänteen rannan tuntumaan, rakentuu viihtyisä ja moderni uusi asuinalue noin 600 asukkaalle. Sijainti tarjoaa yhdistelmän luonnonrauhaa ja kaupunkielämän helppoutta. Alueelle nousee monipuolisesti kerros-, rivi- ja pientaloja, ja kokonaisuutta täydentävät uudet kadut sekä viihtyisät virkistysalueet.



Katso kohde kartalla



PAIVELUT LÄHELLÄ

Jyväskylän keskustaan on matkaa vain noin viisi kilometriä ja Kuokkalan aluekeskuksen palvelut löytyvät puolentoista kilometrin päästä. Koulut, päiväkodit ja ruokakaupat löytyvät myös aivan lähetyviltä. Lähin uimaranta odottaa vain muutaman sadan metrin päässä, ja Kuokkalan kartano sekä pienvenesatamat ovat aivan naapurissa.

Ulkoilun ystäville sijainti on ihanteellinen: Jyväsjärven rantareitti kutsuu lenkille ja vapaa-ajan viettoon ympäri vuoden.

HYVÄ KULKUYHTEYDET

Hämeenpohjantien varrelta löytyvät erinomaiset julkisen liikenteen yhteydet, jotka tekevät liikkumisesta vaivatonta niin arjessa kuin vapaa-ajalla.

102,5 M², KYLPYHUONE, SAUNA





ASUNTO OY JYVÄSKYLÄN LAHJANIITTY

Ajatatonta tyyliä ja arjen luksusta

Näissä kodeissa arjen luksus syntyy harkituista yksityiskohdista ja toimivista tilaratkaisuista. Jokaisessa kodissa on oma sauna sekä wc molemmissa kerroksissa. Normaalista korkeampi, 2700 mm huonekorkeus 1. kerroksessa ja suuret ikkunat lisäävät tilantunnetta ja valoa, luoden viihtyisän tunnelman.

Selkeät ja toimivat pohjaratkaisut tekevät asumisesta vaivatonta ja laadukkaat materiaalit viimeistelevät kokonaisuuden, joka kestää aikaa ja käyttöä. Jokainen neliö on hyödynnetty fiksumasti – portaiden alunen tarjoaa säilytystilaa ja ullakolle on mahdollista toteuttaa lisätilaa omien tarpeiden mukaan. Oma piha ja leveä katettu terassi tarjoavat tilaa nauttia ulkona olemisesta. kaikilla asunnoilla on oma ulkovarasto.

- 2-tasoisia pari- ja rivitalokoteja
- Asuntoja yhteensä 9
- Kaikissa asunnoissa on käyttöullakkovarustus
- 10 autokatospaikkaa, 6 autopaikkaa, 1 vieraspaikka
- Asuntojen arvioitu valmistuminen on 2027

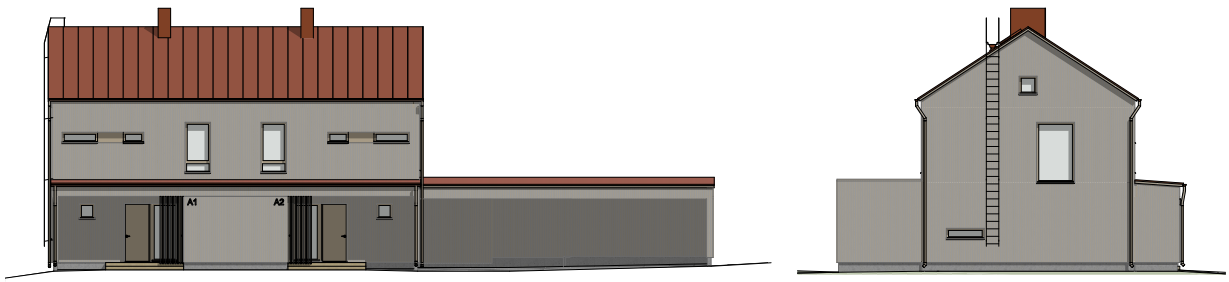
Asemapiirros

Lahjanlenkki 2, 40520 Jyväskylä



Julkisivu

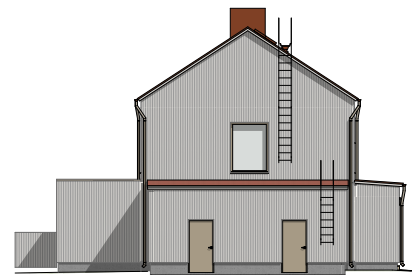
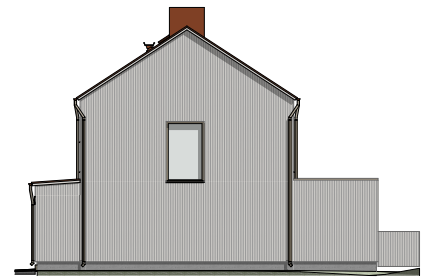
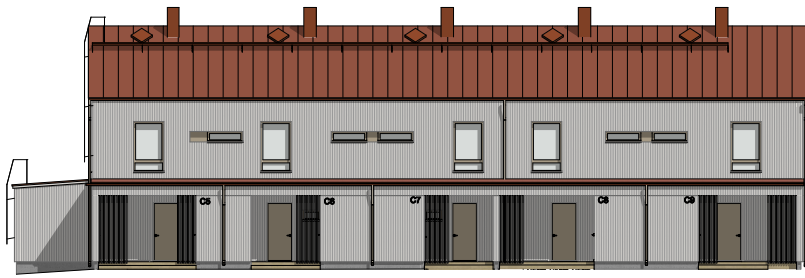
Lahjanlenkki 2, 40520 Jyväskylä



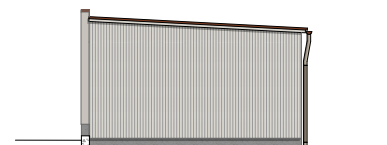
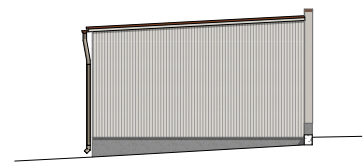
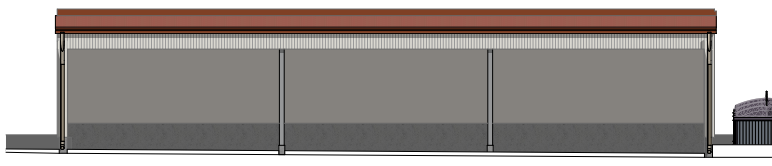
PARITALO A



PARITALO B

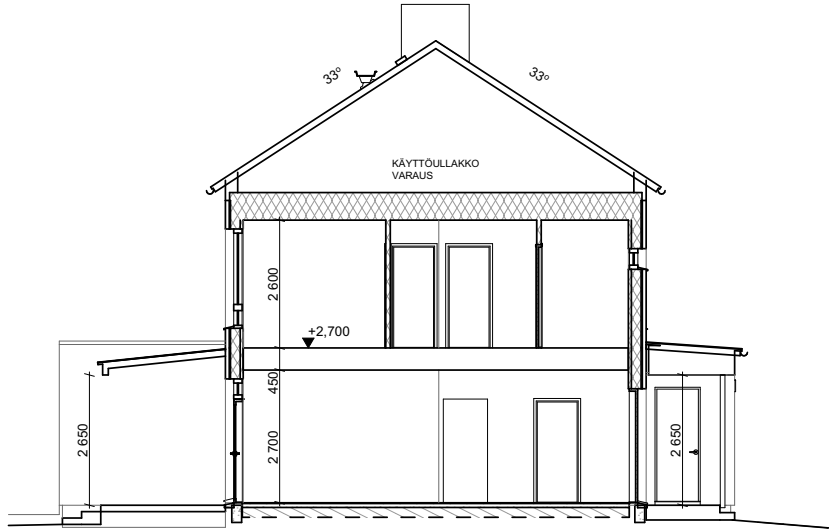


RIVITALO C

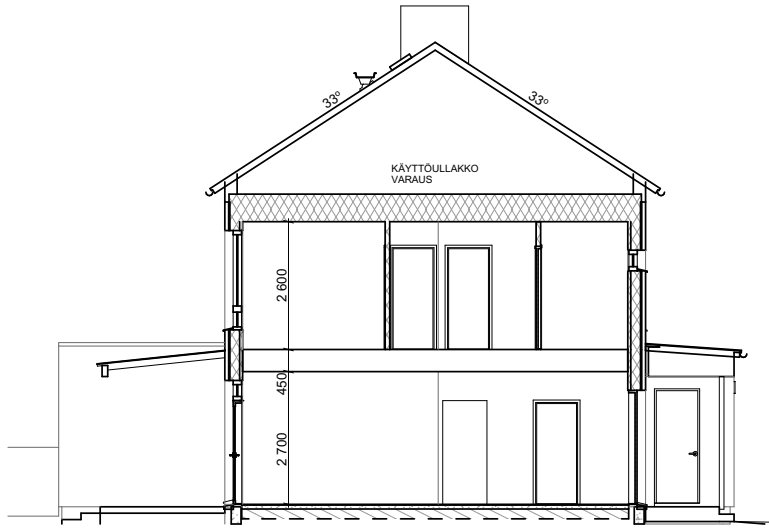


AUTOKATOS

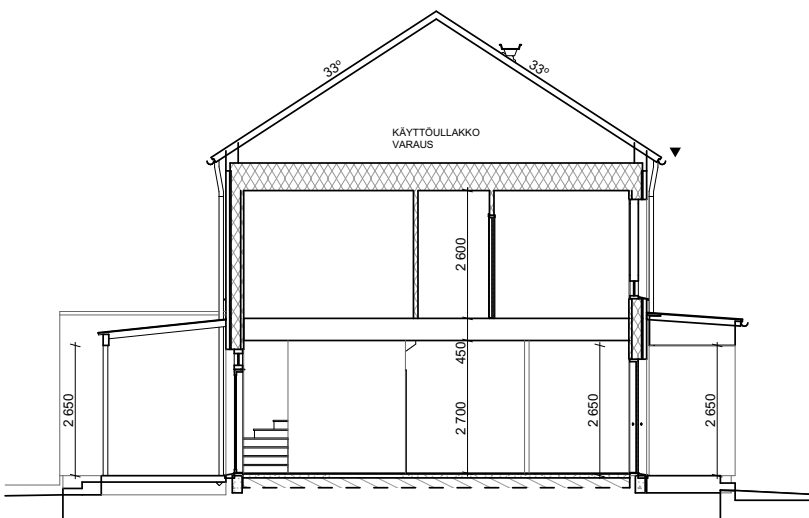
A1



B1



C1



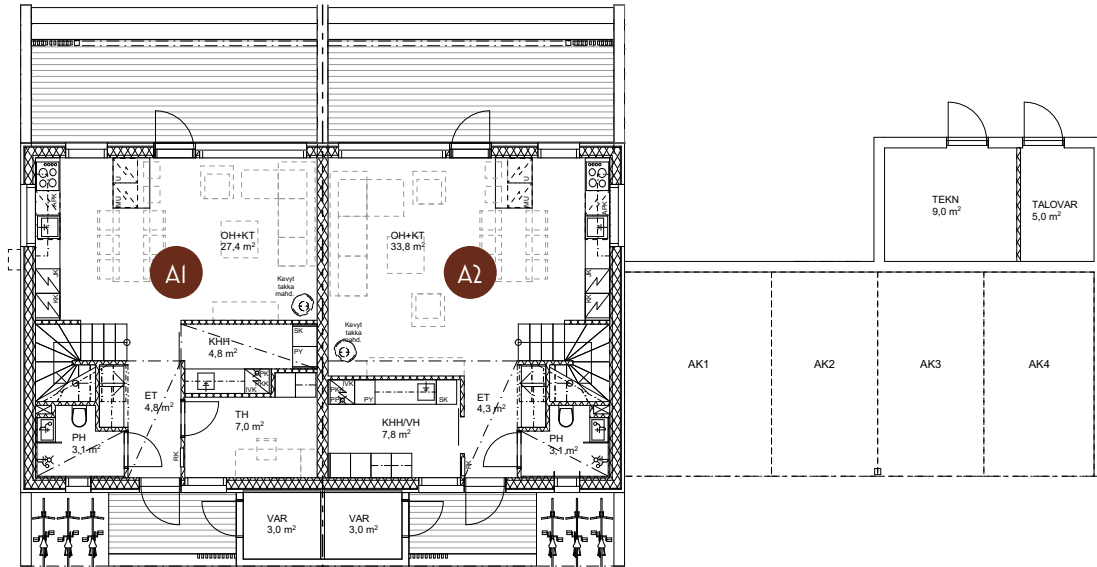
LEIKKAUSKUVA

Kerroslohjat

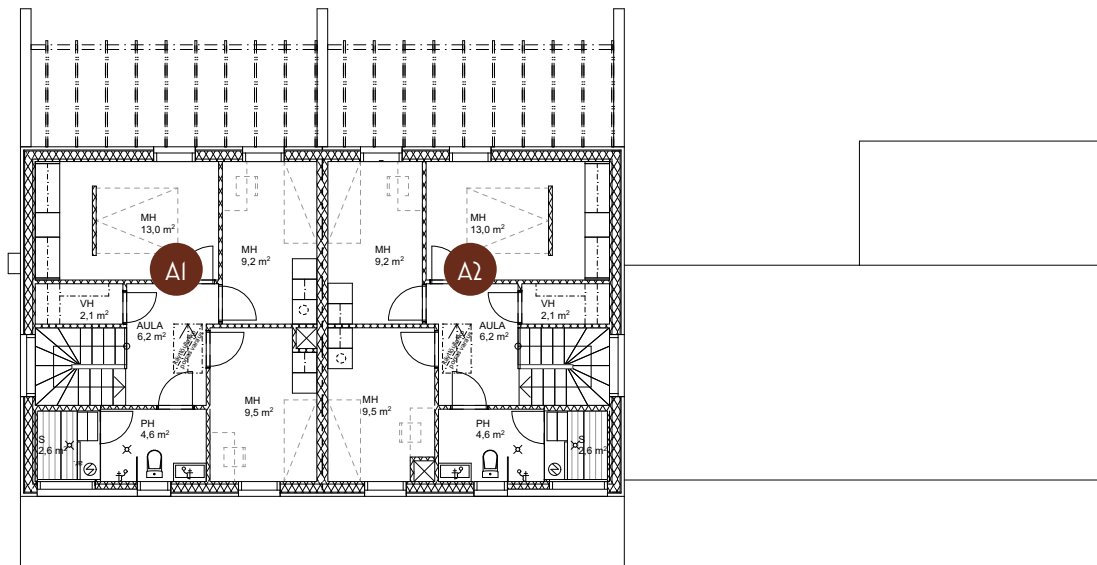
Lahjanlenkki 2, 40520 Jyväskylä

Kerroskuvat | Paritalo A

1. kerros



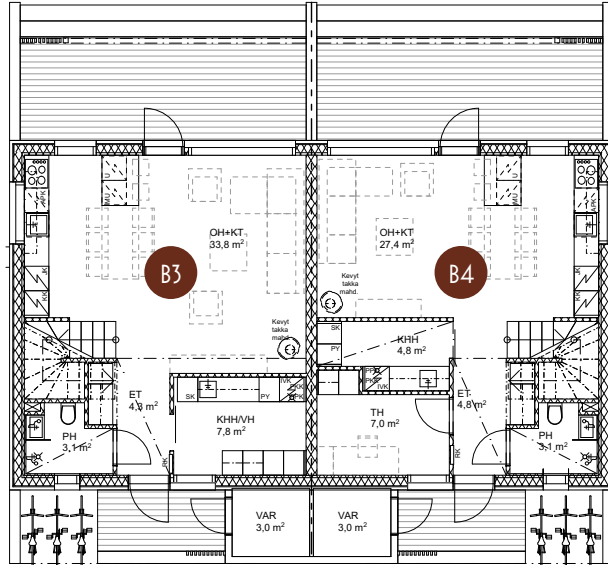
2. kerros



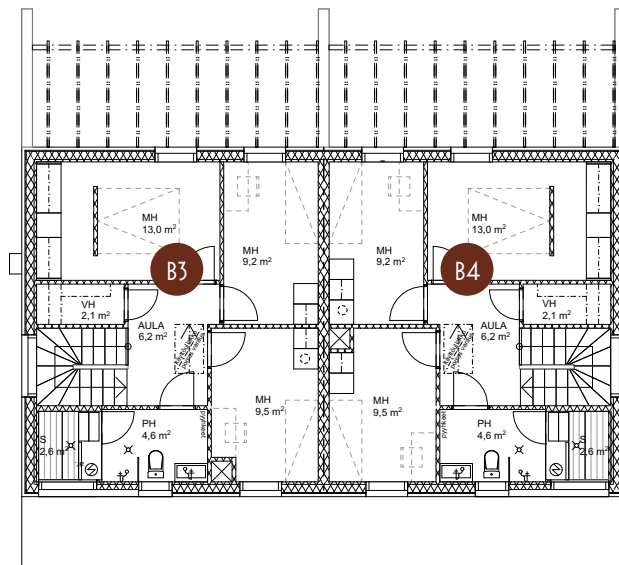


Kerroslohja | Paritalo B

1. kerros

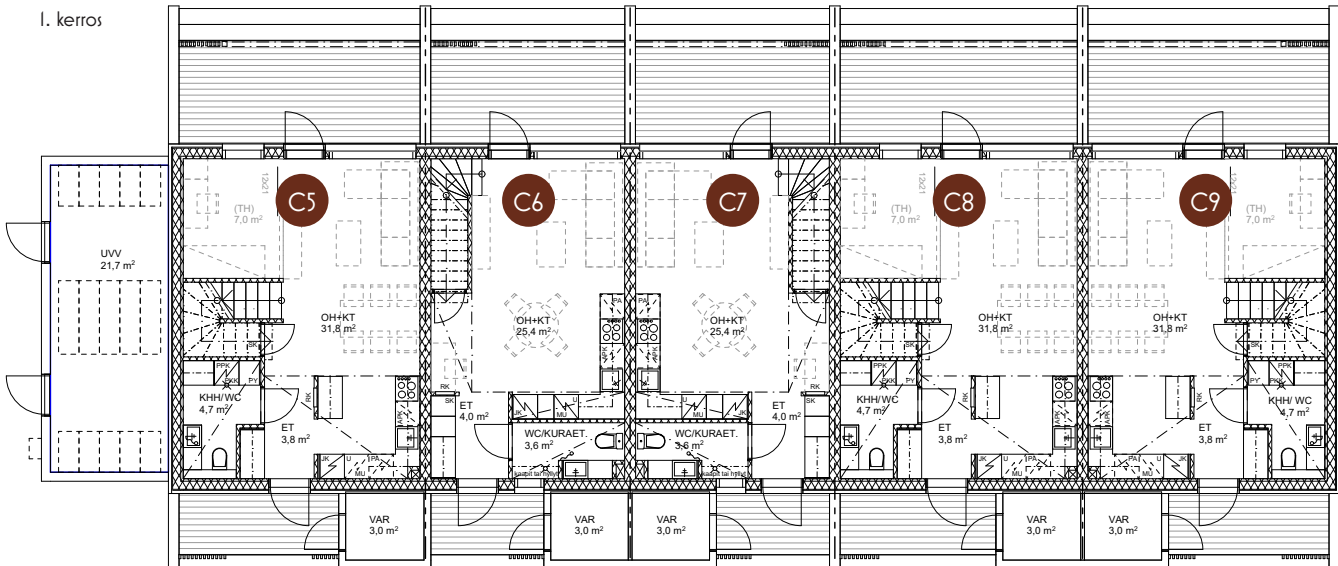


2. kerros

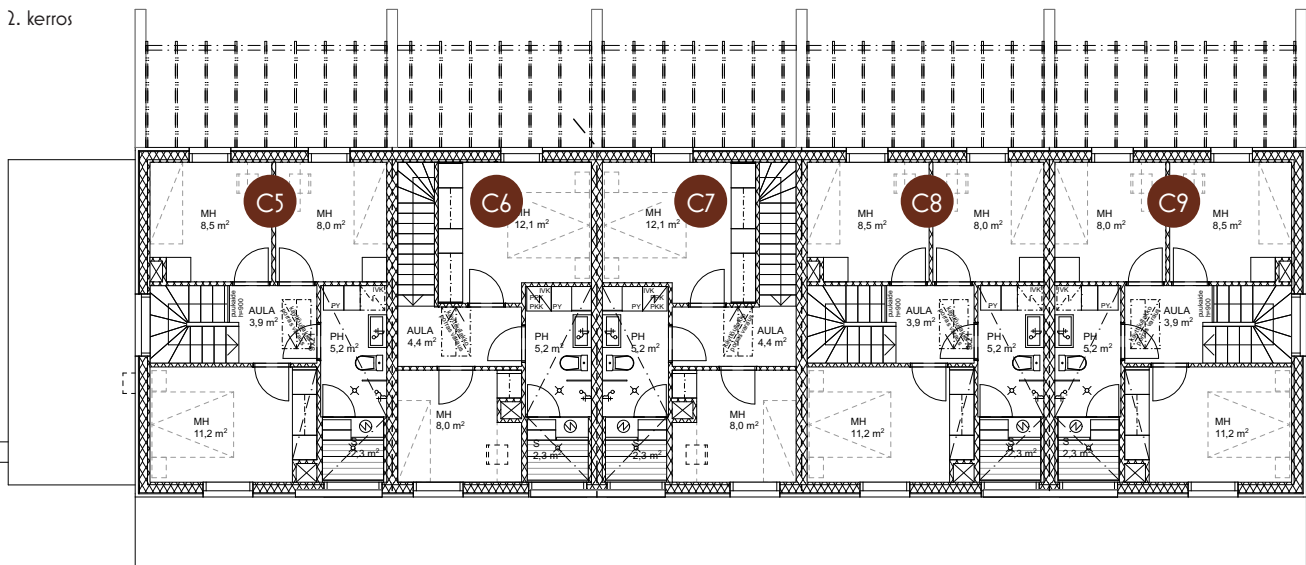


Kerroskehitys | Rivitalo C

1. kerros



2. kerros

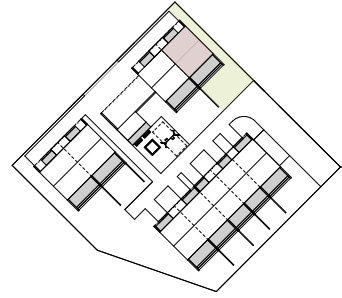


Asuntojen pohjapiirrokset

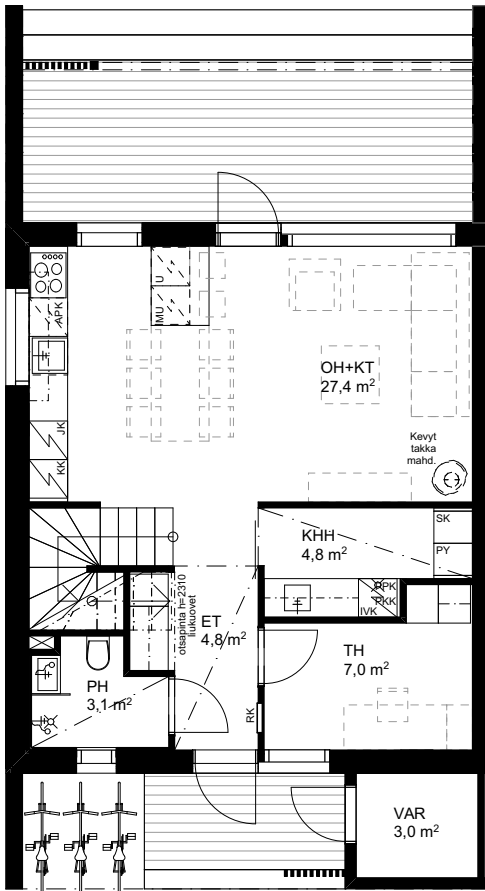
Lahjanlenkki 2, 40520 Jyväskylä

AI

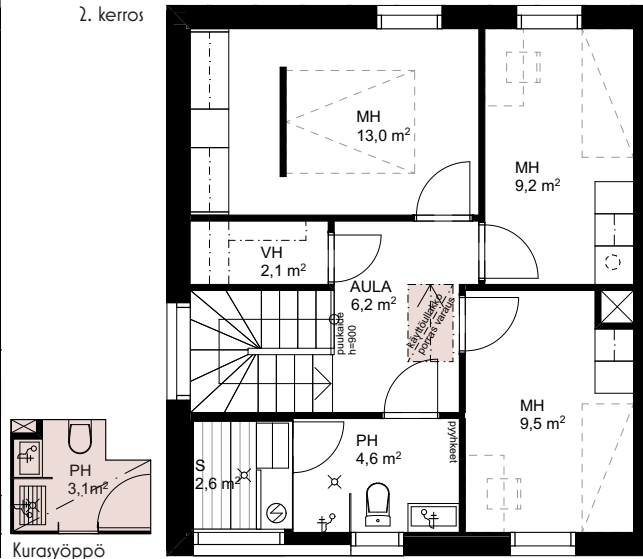
5H + KT + S | 102,5 m²



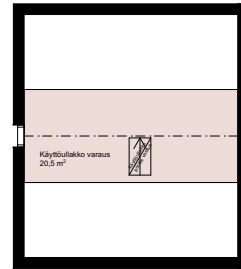
1. kerros



2. kerros



Käyttökäyttö
avattavilla portailla

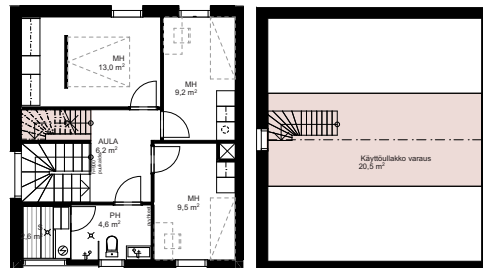


Kurasyöppö

LISÄHINTAAN ENNAKKO- VARAUKSEN YHTEYDESSÄ:

- Käyttökäyttö avattavilla portailla, 20,5 m²
- Käyttökäyttö kiinteillä portailla, 20,5 m²
- Kurasyöppö

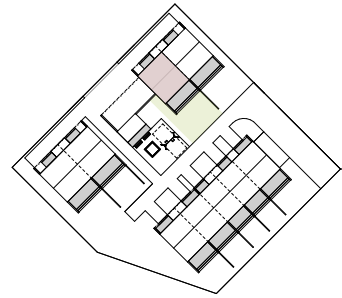
LISÄHINNAT SIVULLA 38



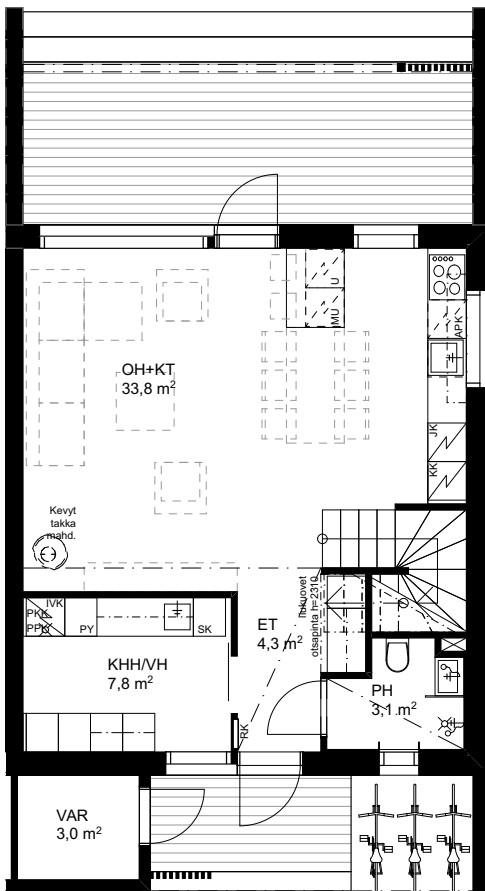
Käyttökäyttö kiinteillä portailla

A2

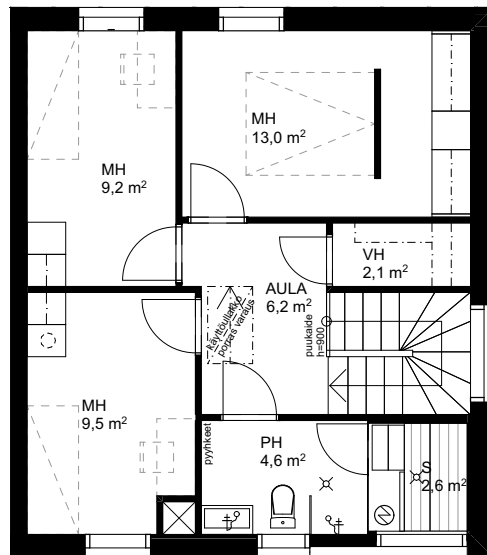
4H + KT + S | 102,5 m²



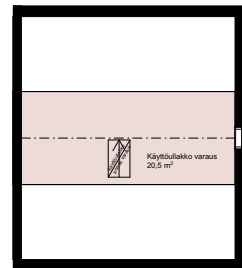
I. kerros



2. kerros



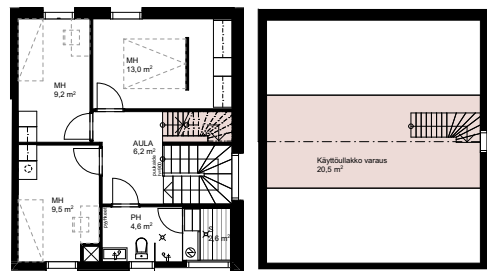
Käyttöullakko avattavilla portailla



LISÄHINTAAN ENNAKKO-VARAUKSEN YHTEYDESSÄ:

- Käyttöullakko avattavilla portailla, 20,5 m²
- Käyttöullakko kiinteillä portailla, 20,5 m²

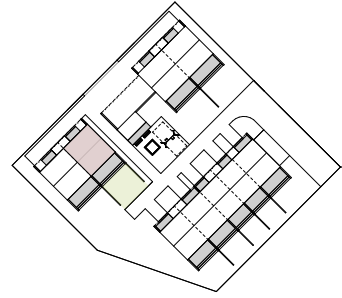
LISÄHINNAT SIVULLA 38



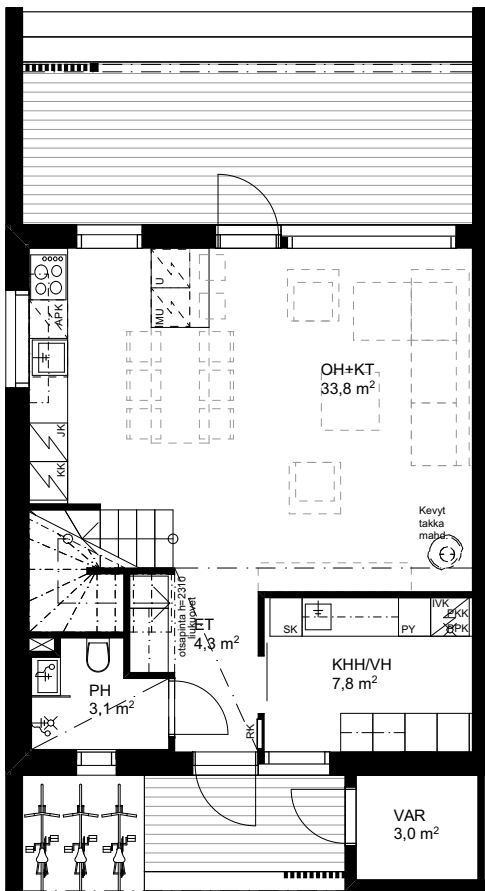
Käyttöullakko kiinteillä portailla

B3

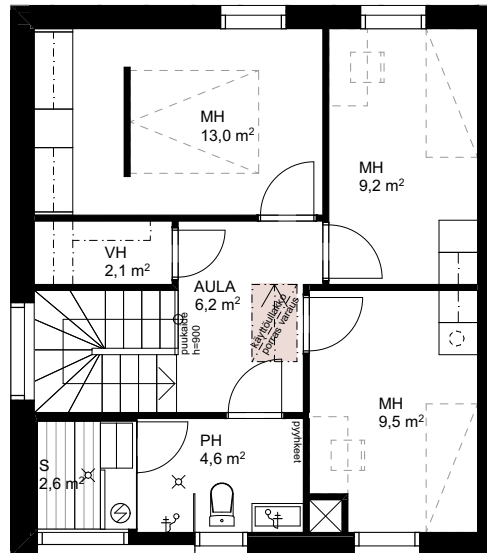
4H + KT + S | 102,5 m²



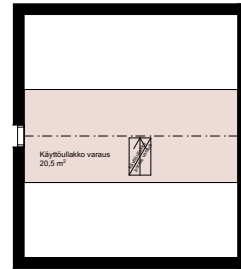
I. kerros



2. kerros



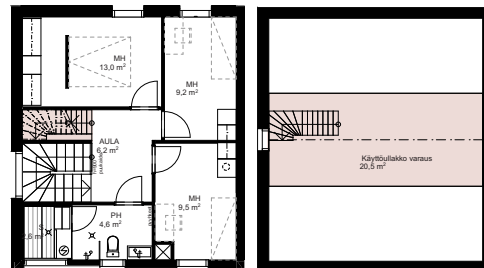
Käyttöalake avattavilla portailla



LISÄHINTAAN ENNAKKO-VARAUKSEN YHTEYDESSÄ:

- Käyttöalake avattavilla portailla, 20,5 m²
- Käyttöalake kiinteillä portailla, 20,5 m²

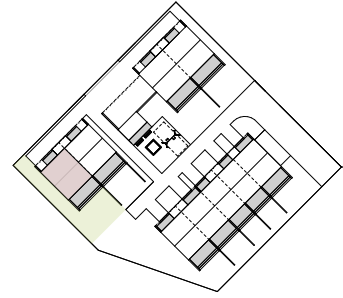
LISÄHINNAT SIVULLA 38



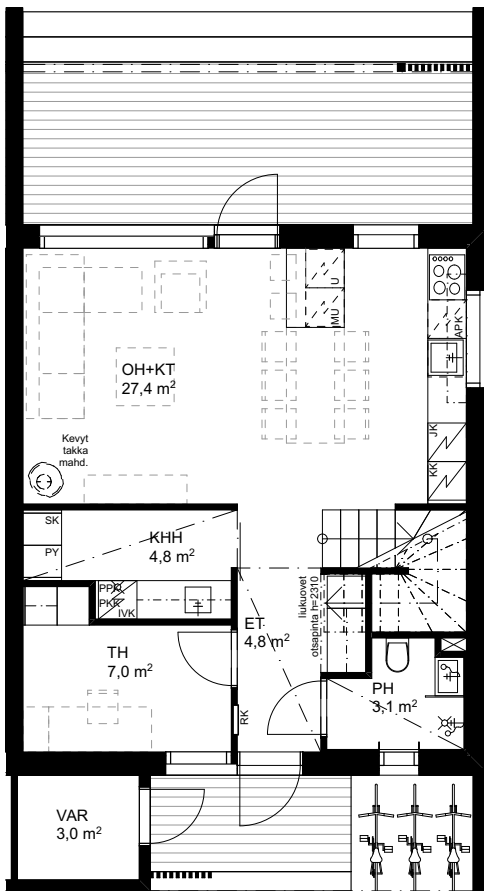
Käyttöalake kiinteillä portailla

B4

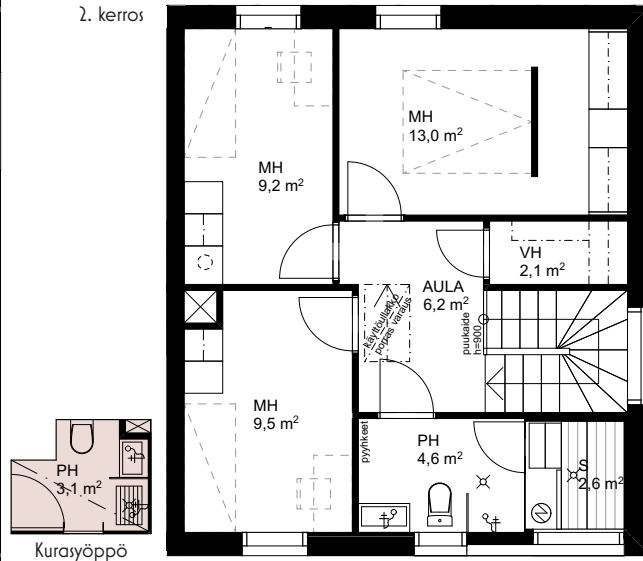
5H + KT + S | 102,5 m²



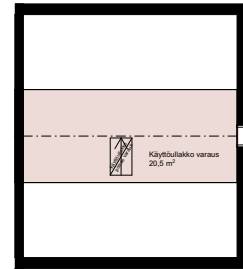
I. kerros



2. kerros



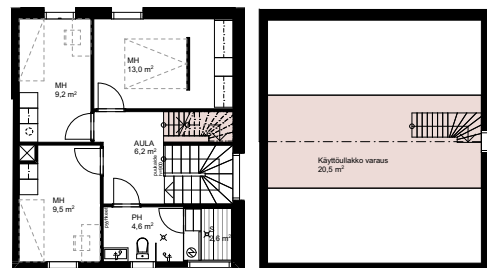
Käyttöullakko avattavilla portailla



LISÄHINTAAN ENNAKKO-VARAUKSEN YHTEYDESSÄ:

- Käyttöullakko avattavilla portailla, 20,5 m²
- Käyttöullakko kiinteillä portailla, 20,5 m²
- Kurasyöppö

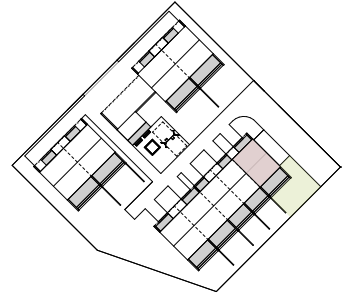
LISÄHINNAT SIVULLA 38



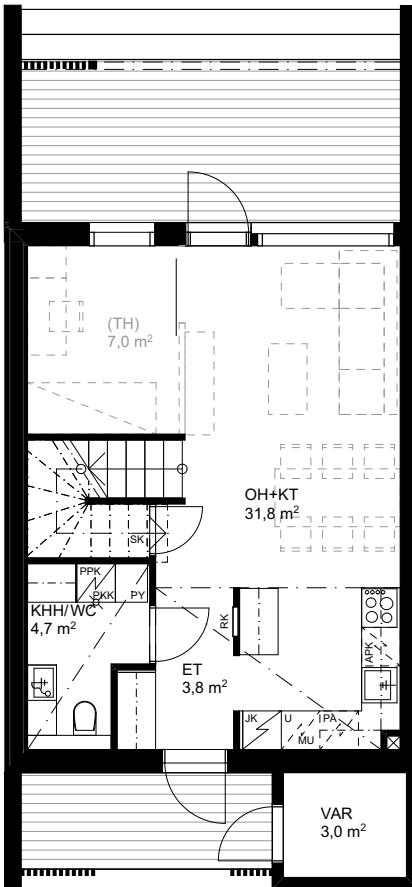
Käyttöullakko kiinteillä portailla

C5

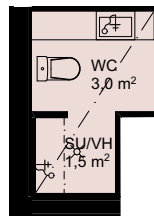
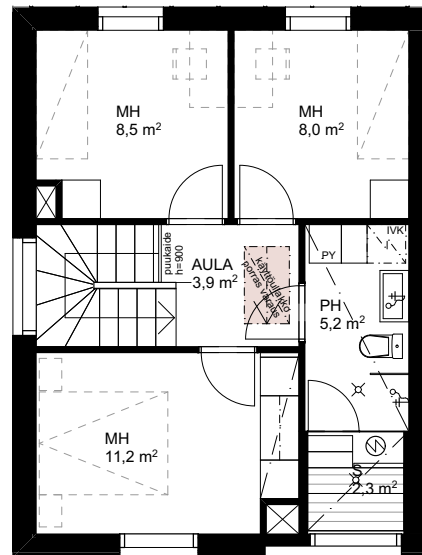
4-5H + KT + S | 85,5 m²



I. kerros

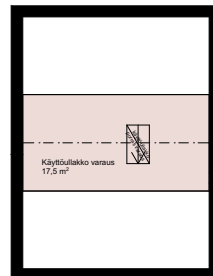


2. kerros



Suihku I.krs

Käyttöullakko avattavilla portailla



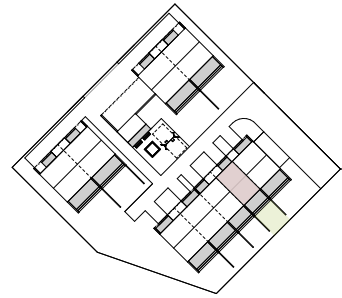
LISÄHINTAAN ENNAKKOVARAUKSEN YHTEYDESSÄ:

- Käyttöullakko avattavilla portailla, 20,5 m²
- Suihku I.krs

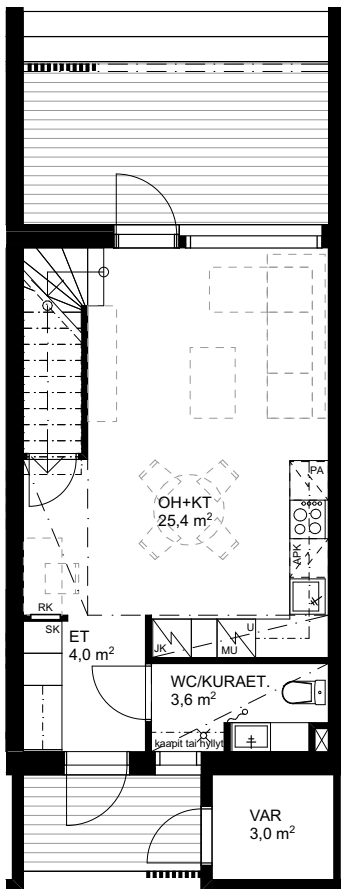
LISÄHINNAT SIVULLA 38

C6

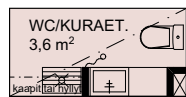
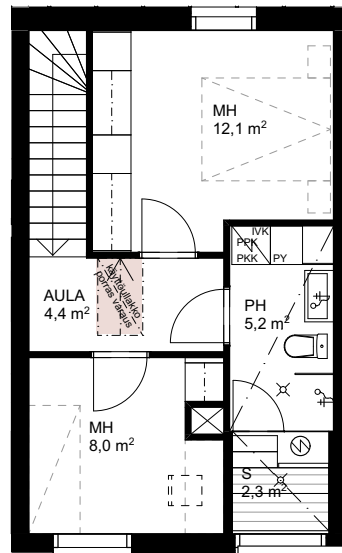
3H + KT + S | 70,0 m²



1. kerros

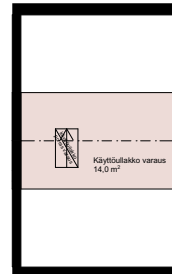


2. kerros



Kurasyöppö

Käyttöalake avattavilla portailla



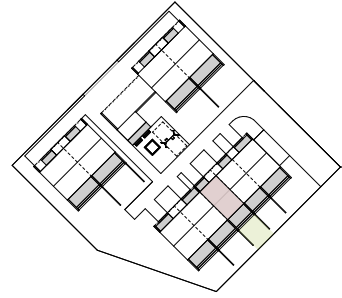
LISÄHINTAAN ENNAKKOVARAUKSEN YHTEYDESSÄ:

- Käyttöalake avattavilla portailla, 20,5 m²
- Kurasyöppö

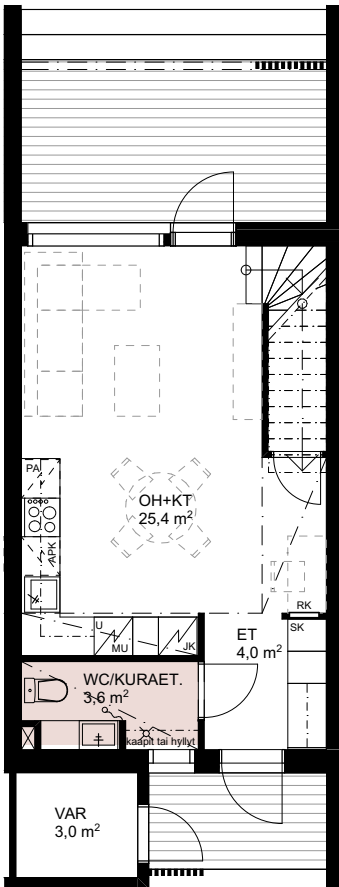
LISÄHINNAT SIVULLA 38

C7

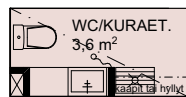
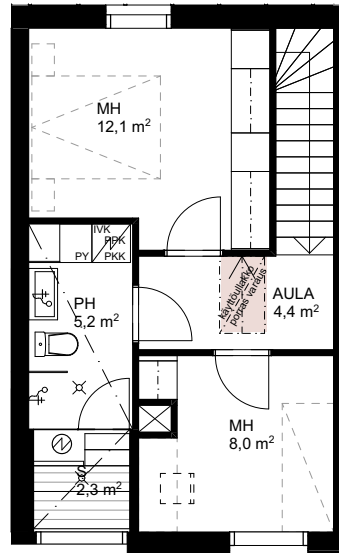
3H + KT + S | 70,0 m²



I. kerros

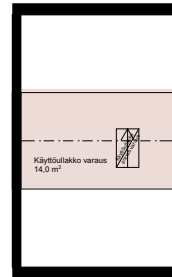


2. kerros



Kurasyöppö

Käyttöullakko avattavilla portailla



LISÄHINTAAN ENNAKKO-
VARAUKSEN YHTEYDESSÄ:

- Käyttöullakko avattavilla portailla, 20,5 m²
- Kurasyöppö

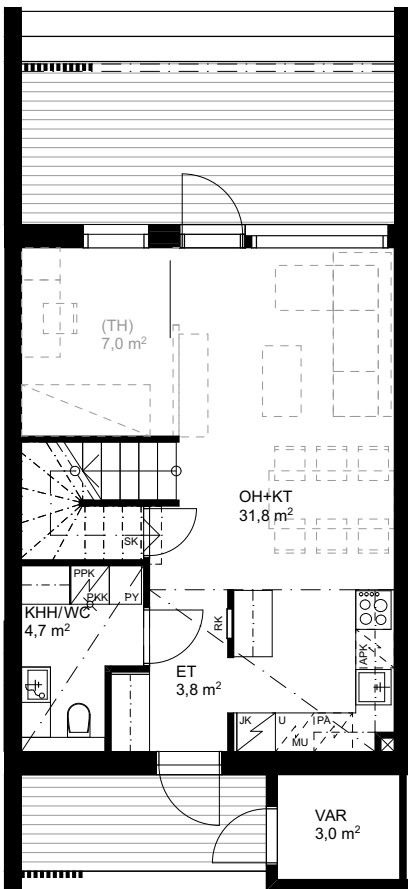
LISÄHINNAT SIVULLA 38

C8

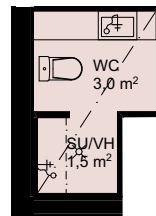
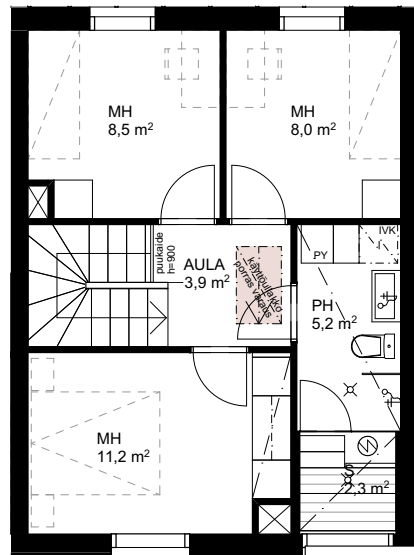
4-5H + KT + S | 85,5 m²



I. kerros

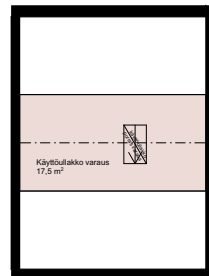


2. kerros



Suihku I.krs

Käyttöullakko avattavilla portailla



LISÄHINTAAN ENNAKKOVARAUKSEN YHTEYDESSÄ:

- Käyttöullakko avattavilla portailla, 20,5 m²
- Suihku I.krs

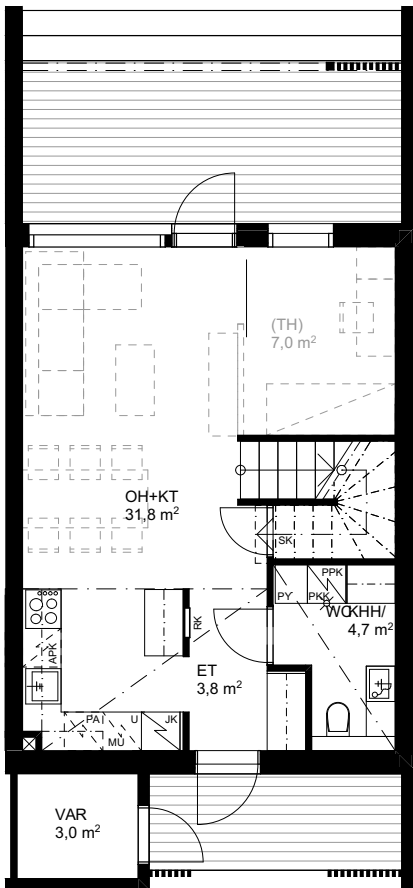
LISÄHINNAT SIVULLA 38

C9

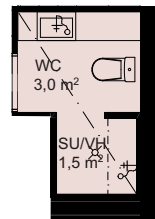
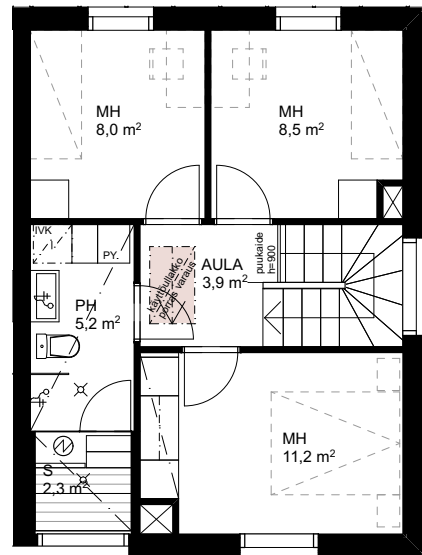
4-5H + KT + S | 85,5 m²



I. kerros

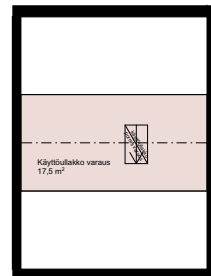


2. kerros



Suihku I.krs

Käyttöalako avattavilla portailla



LISÄHINTAAN ENNAKKO-VARAUKSEN YHTEYDESSÄ:

- Käyttöalako avattavilla portailla, 20,5 m²
- Suihku I.krs

LISÄHINNAT SIVULLA 38

Rakennustapa- selostus

Lahjanlenkki 2, 40520 Jyväskylä

Asunto Oy Jyväskylän Lahjaniitty

Rakennettava kohde sijaitsee Jyväskylän Samulinniityssä osoitteessa Lahjanlenkki 2, 40520 Jyväskylä. Yhtiö koostuu kahdesta kaksikerroksisesta paritalosta ja yhdestä kaksikerroksisesta rivitalosta, yhtiössä on yhteensä 9 asuntoa.

KAAVA JA TONTTI

Alueella on lainvoimainen asemakaava. Tietoa alueen ja ympäristön kaavoituksesta saa Jyväskylän kaupungilta. Yhtiöllä on yhteiskäytössä Syväkeräys-jätehuolto samassa korttelissa, tontille 3 rakennettavan yhtiön kanssa. Rakentamisen edetessä voidaan As. Oy:lle perustaa lisäksi muita rakentamisen tai viereisten rakennusten kannalta tarpeellisia rasitteita. Tontti on vuokrattu Jyväskylän kaupungilta.

PIHA-ALUE JA AUTOPAIKAT

Tontilla 1 on 7 autopaikkaa, 4 autokatospaikkaa ja 3 autopaikkaa. LPA-1 yhteiskäyttöalueella on lisäksi 9 autopaikkaa, 6 autokatospaikkaa ja 3 autopaikkaa. Autopaikat myydään erillisinä osakkeina. Autokatospaikoilla on asennettuna hidas sähköauton latausmahdollisuus. Todellinen latausnopeus saattaa vaihdella latauspisteiden kuormanhallinnan mukaan.

Ajotiet, pysäköintipaikat, nurmialueet ja istutukset toteutetaan asemapiirroksen ja vihertyösuunnitelman mukaisesti.

VARASTO- JA YHTEISTILAT

Yhtiön välittömään hallintaan jääviä tiloja ovat jätehuoltoalue, piharakennuksessa sijaitseva tekninen tila ja talovarasto, sekä C-talon yhteydessä sijaitseva kylmä ulkoiluvälinevarasto. Yhtiön leikkialue sijaitsee rakennusten sisäpihalla. Jokaisen asunnon yhteydessä sijaitsee kylmä varasto.

RAKENTEET JA VARUSTEET

PERUSTUKSET JA RUNKO

Talojen perustukset ovat teräsbetonia, perustukset toteutetaan maanvaraisena. Talojen rungot ovat puurakenteisia. Runko valmistetaan suurelementeistä. Perustukset ja runko toteutetaan rakennesuunnitelmien mukaisesti.

ALA- JA VÄLIPOHJAT

Alapohja toteutetaan maanvaraisena teräsbetonilla. Välipohjat ovat puurakenteisia. Ala- ja välipohjat toteutetaan rakennesuunnitelmien mukaan.

YLÄPOHJA JA VESIKATTO

Yläpohja on toteutettu puuristikoilla. Vesikatteenä on pelti, pellin väri on arkkitehtisuunnitelmien mukaan. Terrassien vesikatteenä on valokate. Varastojen vesikatteenä on bitumihuopa.

VÄLISEINÄT

Huoneistojen väliset seinät ovat puurakenteisia kipsilevyseiniä.

Asuntojen sisäpuoliset seinät ovat puu- tai teräsrankaisia kipsilevyseiniä. Pesuhuoneiden seinät vesieristetään ja laatoitetaan.

JULKISIVUT

Asuinrakennusten julkisivut ovat puuverhoiltuja.

IKKUNAT JA OVET

Huoneistojen ikkunat ovat kolminkertaisilla lasilla olevia kiinteitä tai sisään aukeavia maalattuja (MSE/MEK) tyyppisiä puu-alumiini-ikkunoita. Karmin sisäpinnat ovat valkoiseksi maalattuja ja ulkopuitteen väri on ARK-suunnitelmien mukainen. Ikkunoissa on sälekaihtimet. Olohuoneessa on terassille aukeava lasiovi. Huoneistojen ulko-ovet ovat ulosaukeavia tehdasvalmisteisia vakio-ovia. Huoneistojen väliovet ovat tehdasvalmisteisia valkoisia laakaovia. Saunojen ovet ovat lasia.

ULKOTERASSIT JA OMA PIHA

Terassit ovat puurakenteisia. Asunnon pihah alue on rajattu pensailta ja/ tai lautaaidoin omaksi pihaksi yhtiöjärjestyksen mukaan.

LUKITUS

Huoneistoissa on oma erillinen lukitusjärjestelmä, huoneistokohtaisilla avaimilla.

TALOTEKNIikka

Talot liitetään sähkö-, vesi- ja viemärijärjestelmiin. Veden ja sähkönkulutus mitataan etäluettavilla huoneistokohtaisilla mittareilla.

Lämmön lähteenä on kaukolämpö. Huoneistoissa on vesikiertoinen lattialämmitys.

Huoneistoissa on koneellinen lämmöntalteenotolla varustettu ilmanvaihto.

Asuntokohtainen 4 kW aurinkopaneelijärjestelmä.

SÄHKÖTYÖT JA ANTENNIPISTEET

Sähköasennukset käsittävät tavanomaisen määrän sähkörasioita. Huoneistoissa on antenni- ja laajakaista-tietoliikenneliittymävalmius sähkösuunnitelmien mukaisesti.

ASUNTOJEN PINTAKÄSITTELYT, KALUSTEET JA VARUSTEET

LATTIAT

Lattiapäällysteenä kuivissa tiloissa on vinyylipohjainen lattiamateriaali. Kylpyhuoneen, kodinhoitohuoneen, saunan ja erillis-wc:n lattiat ovat laatoitettuja.

SISÄSEINÄT

Asuntojen huoneiden kipsilevyseinät tasoitetaan ja maalataan valitun sisustuskonseptin mukaisella sävyllä. Pesuhuoneiden seinät vesieristetään ja laatoitetaan, saunan seinät paneloidaan. Erillis-wc-tiloissa joissa on suihku laatoitetaan ja muut seinät tasoitetaan ja maalataan. Keittiön välitilassa on välitilalevy materiaaliesitteen mukaisesti.

SISÄKATOT

Sisäkatot ovat roiskemaalattuja kipsikattoja. Pesuhuoneen ja saunan katot ovat puupaneloituja.

KALUSTEET JA VARUSTEET

Keittiökaluusteet ja vaatekomerot sekä kodinhoitohuoneen kalusteet ovat tehdasvalmisteisia vakiokalusteita. Kalusteiden ovet ovat mdf- tai melamiiniovia. Työtasot ovat laminaattipintaisia. Keittiön pesualtaat ovat terästä materiaaliesitteen mukaisesti. Kylpyhuoneen pesualtaat ovat keraamisia. Kalustus toteutetaan erillisen kalustesuunnitelman mukaisesti. Makuuhuoneiden ja eteisen kaapit ovat varustettu vaatetangoin ja hyllyin. Eteisessä, wc:ssä ja pesuhuoneessa on kiinteät led-valaisimet. Keittiön välitilassa on led-valolista. Saunassa on lauteen takana led-valolista ja erillisohjauksella varustettu sähkökiuas.

KODINKONEET

Asunnoissa on induktioliesi integroidulla liesituulettimella, uuni, jääkaappi-pakastin, astianpesukone sekä mikroaaltouuni.

SISÄPORTAAT

Sisäportaiden askelmat ovat valkoiseksi maalattua lehtipuuta, reisilankut valkoista mäntyä, käsijohteet valkoiseksi maalattua mäntyä tai lakattua lehtipuuta. Kaiteet valkoisia puupinnakaiteita.

MUUTOS- JA LISÄTYÖT

Huoneistoon on valittavissa hintaan sisältyviä sekä lisähintaisia sisältövaihtoehtoja. Lisä- ja muutostyöt sovitaan kirjallisesti asiakkaan ja rakennuttajan kesken rakennuttajan laatiman aikataulun mukaisesti. Lisä- ja muutostöistä pyydetään kirjallisesti tarjous rakennuttajalta. Tarjous tulee hyväksyä kirjallisesti sovitun aikataulun mukaisesti.

LISÄTIETOJA

Tämä rakennustapaseloste perustuu kohteen tilanteeseen 02/2026 ja rakennuttaja varaa oikeuden muuttaa siinä annettuja tietoja.

Asuntokaupan sisältö ja ehdot täsmennetään lopullisissa myyntiasiakirjoissa.

Perspektiivikuvien tarkoitus on havainnollistaa kohteen ulkonäköä. Se ei ole suunnitelma-asiakirja ja saattaa poiketa yksityiskohdiltaan ja väreiltään lopullisesta rakennuksesta.

Asunnoissa saattaa esiintyä vähäisiä alaslasku kattoja ja koteloiteja, joita ei ole merkitty esittelypiirustuksiin. Kalusteiden liukulasiovien sekä hormien mitoitus tarkistetaan ja niiden mitat saattavat vähäisissä määrin muuttua suunnittelusta.

Piirustuksissa katkoviivoilla esitetyt kalusteet ovat varauksia ja ne eivät sisälly asunnon hintaan. Myyjällä on oikeus vaihtaa kauppanimikkeillä mainittuja tuotteita toisen valmistajan vastaaviin tuotteisiin. Rakennuttaja pidättää oikeuden itsellään perustellusta syystä muuttaa järjestelyitä tai suunnitelmia.

RAKENTAJA

KVR-rakentaja: Castom Oy





Miksi valita Asunto Oy Jyväskylän Lahjaniitty

1. Sijainti, sijainti, sijainti
2. I kerroksen huonekorkeus
3. Kodinhoitohuone/-tila
4. Integroidut kodinkoneet
5. Liesitasoon integroitu liesituuletin
6. Vesikiertoinen lattialämmitys
7. Asunnon levyinen terassi
8. Aidattu oma piha
9. Energiatehokkaat ratkaisut
10. Käytetään EPD-ympäristöselosteen mukaisia tuotteita
11. Hiilijalanjälki CO₂ päästöt laskettu
12. Asuntokohtaiset aurinkopaneelit
13. Jokaisella asunnalla oma varasto

CASTOM OY



MYyntI JA ESITTELY



OP Koti

OIO 256 5950

Castom Oy | Päätekuja 1, 40500 Jyväskylä
040 769 6243 | www.castom.fi